

BIPAC 6600

Broadband-Firewall-Router

Kurz-Bedienungsanleitung



Detaillierte Anweisungen für die Konfiguration und Verwendung des Broadband Firewall Routers entnehmen Sie der Bedienungsanleitung.

Lieferumfang

- BIPAC 6600 Broadband Firewall Router
- CD-ROM mit Bedienungsanleitung
- Ethernet-LAN-Kabel Kat. 5
- Ein Netzteil (Ausgangsleistung(9V AC, 1A)
- Diese Kurz-Bedienungsanleitung



Vorsicht

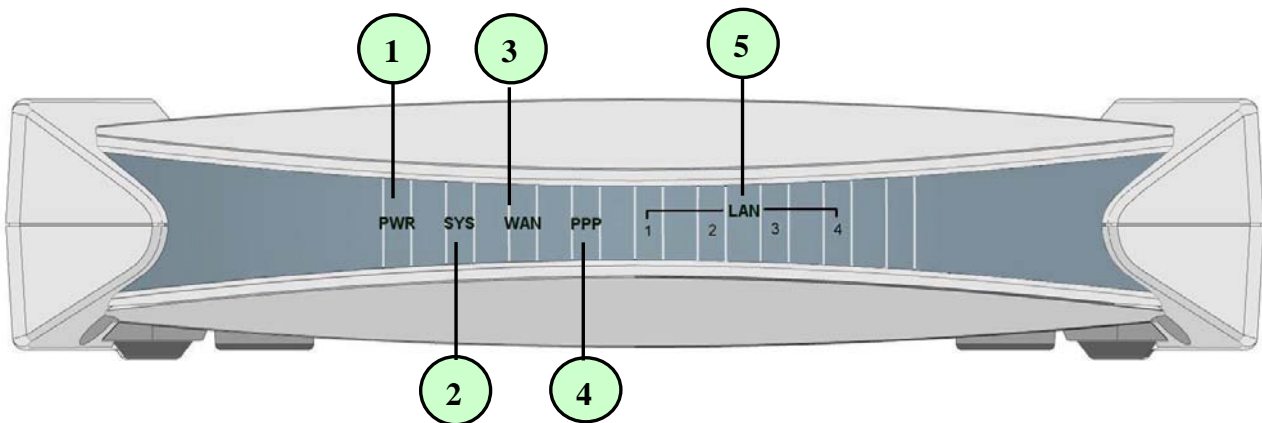
- ✓ Verwenden Sie den BIPAC 6600 nicht bei hoher Luftfeuchte oder hohen Temperaturen.
- ✓ Schließen Sie an die Netzsteckdose für den BIPAC 6600 keine anderen Geräte an.
- ✓ Öffnen oder reparieren Sie das Gehäuse nicht selber. Wird der BIPAC 6600 zu heiß, schalten Sie ihn sofort aus und beauftragen Sie einen qualifizierten Kundendiensttechniker mit seiner Reparatur.
- ✓ Sie dürfen dieses Produkt und das gesamte Zubehör nicht im Freien verwenden.



Achtung

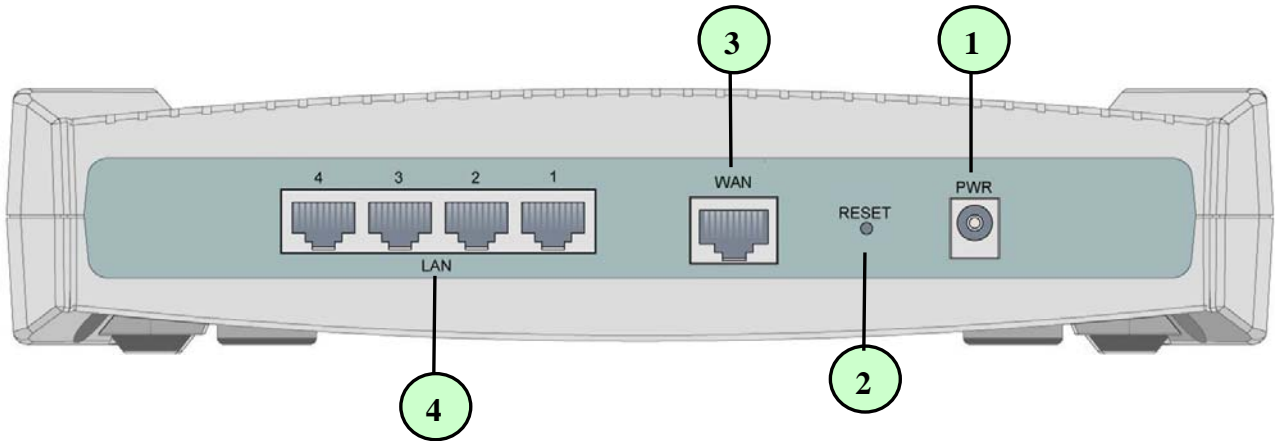
- ✓ Stellen Sie den BIPAC 6600 auf eine stabile Oberfläche.
- ✓ Verwenden Sie nur das im Lieferumfang enthaltene Netzteil. Bei Verwendung eines Netzteils mit anderer.

Die LEDs auf der Vorderseite



LED		Meaning
1	PWR	Leuchtet grün bei angeschlossenem Netzteil.
2	SYS	Leuchtet bei funktionstüchtigem Router.
3	WAN	Leuchtet grün, wenn mit 100 Mbit/s verbunden. Leuchtet orange, wenn mit 10 Mbit/s verbunden. Blinkt beim Senden/Empfang von Daten.
4	PPP	Leuchtet bei Vorhandensein einer PPPoE-Verbindung.
5	LAN	Leuchtet grün bei angeschlosssem LAN-Link

Die Ports auf der Rückseite



Port		Meaning
1	PWR	Schließen Sie das mitgelieferte Netzteil an diese Buchse an.
2	RESET	Drücken, um die werkseitigen Standardeinstellungen wiederherzustellen.
3	WAN (RJ-45 connector)	Verbinden Sie beim Anschluss an einen Hub ein UTP-Ethernet-Kabel mit diesem Anschluss. Verbinden Sie ein Crossover-Kabel mit diesem Anschluss, wenn Sie für WAN-Verbindungen an eine DSL/Kabel-Bridge oder ein Modem anschließen.
4	LAN (RJ-45 connector)	Verbinden Sie bei Verbindung mit der Netzwerkkarte in einem PC das mitgelieferte Crossover-Kabel mit dem entsprechenden LAN-Anschluss. Verbinden Sie beim Anschluss an ein LAN, z.B. Heim-Netzwerk, ein UTP-Ethernet-Kabel mit diesem Anschluss.

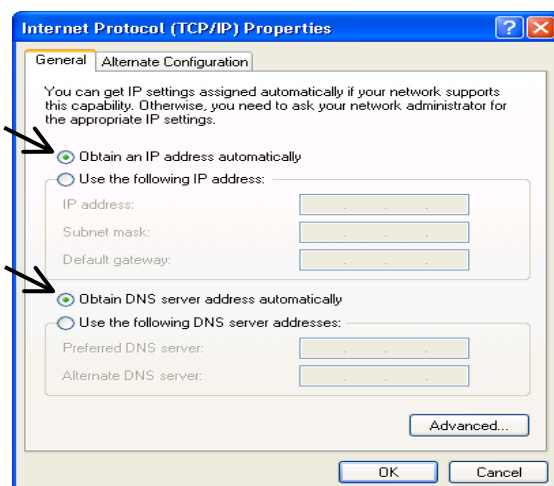
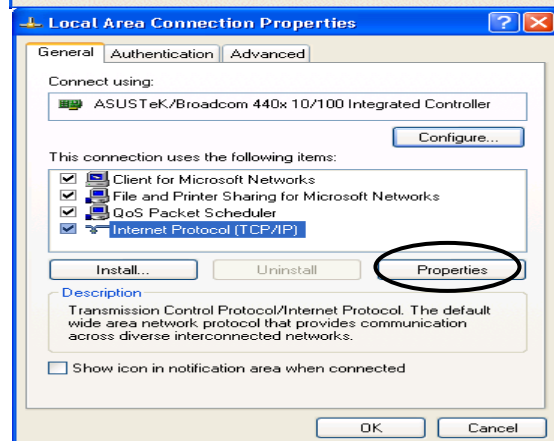
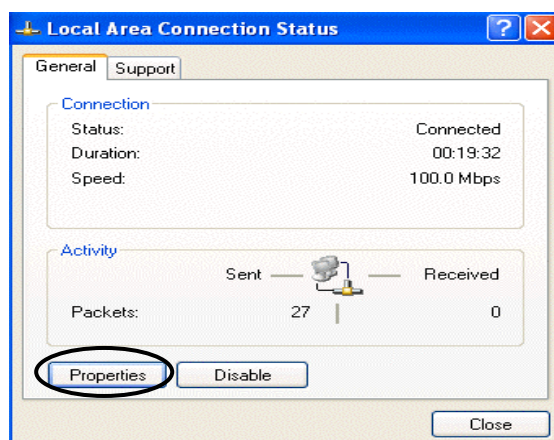
Anschließen des Broadband-Routers

1. Verbinden Sie den Router mit einem **LAN-** (Lokales Netzwerk) und dem **WAN-**Netzwerk.
2. Schalten Sie den Router ein.
3. Vergewissern Sie sich, dass die LEDs **PWR**, **SYS** und **WAN** durchgehend leuchten und auch dass die **relevante LAN-LED** leuchtet.



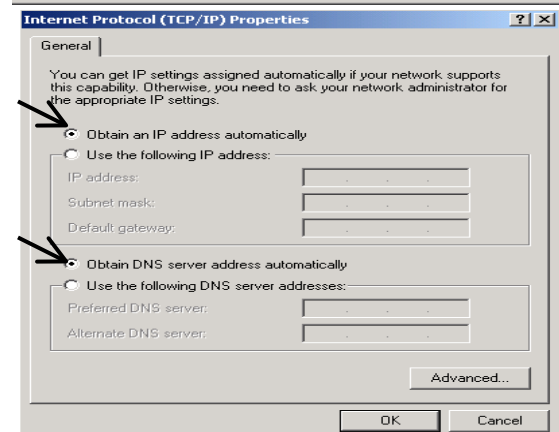
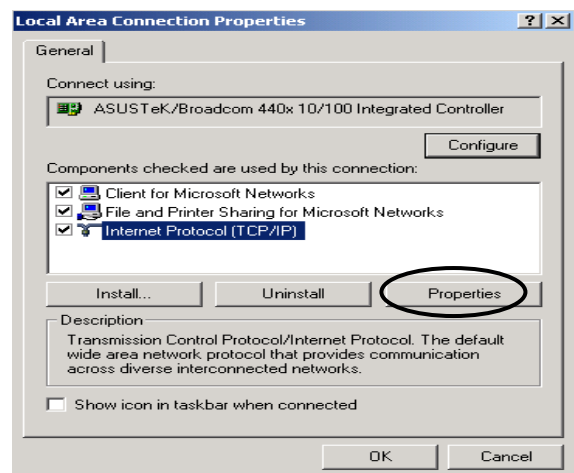
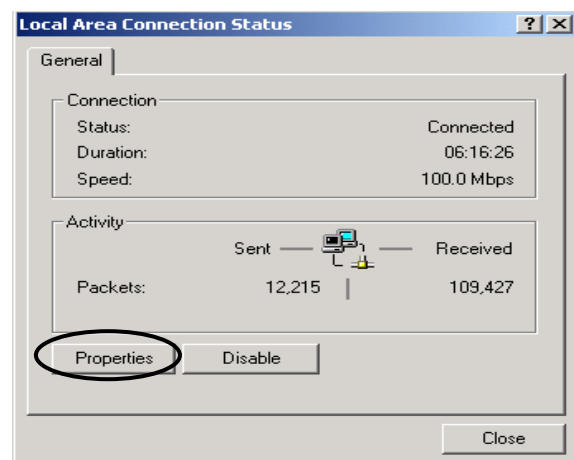
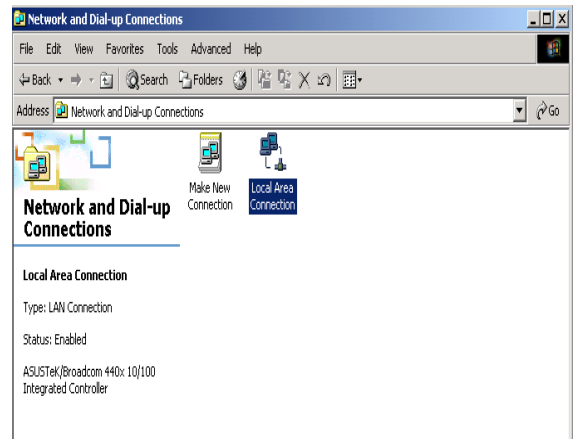
Konfiguration unter Windows XP

1. Wechseln Sie zu **Start / Systemsteuerung (klassische Ansicht)**. Doppelklicken Sie in der Systemsteuerung auf **Netzwerkverbindungen**.
2. Doppelklicken Sie auf **LAN-Verbindung**.
3. Klicken Sie im Fenster **LAN-Verbindungsstatus** auf **Eigenschaften**.
4. Wählen Sie **Internetprotokoll (TCP/IP)** und klicken Sie auf **Eigenschaften**.
5. Klicken Sie auf die Optionsschaltflächen **IP-Adresse automatisch beziehen** und **DNS-Serveradresse automatisch beziehen**.
6. Klicken Sie auf **OK**, um die Konfiguration fertigzustellen.



Konfiguration unter Windows 2000

1. Wechseln Sie zu **Start / Einstellungen / Systemsteuerung**. Doppelklicken Sie in der Systemsteuerung auf **Netzwerk- und DFÜ-Verbindungen**.
2. Doppelklicken Sie auf **LAN-Verbindung**.
3. Klicken Sie im Fenster **LAN-Verbindungsstatus** auf **Eigenschaften**.
4. Wählen Sie **Internetprotokoll (TCP/IP)** und klicken Sie auf **Eigenschaften**.
5. Klicken Sie auf die Optionsschaltflächen **IP-Adresse automatisch beziehen** und **DNS-Serveradresse automatisch beziehen**.
6. Klicken Sie auf **OK**, um die Konfiguration fertigzustellen.



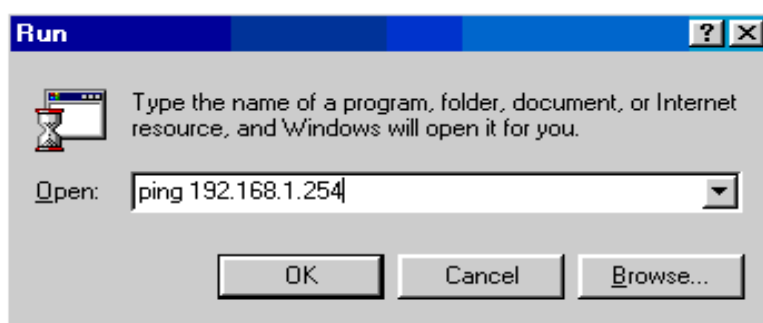
Konfigurieren des Broadband-Firewall-Routers



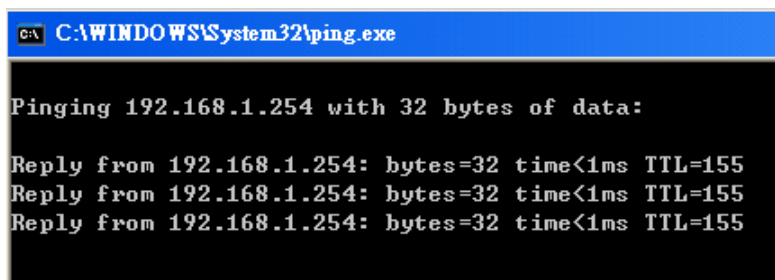
Zur Konfiguration des Routers muss IE 5.0 / Netscape 4.5 oder eine höhere Version installiert sein.

■ Überprüfung Ihrer lokalen Netzwerkverbindung über den Router

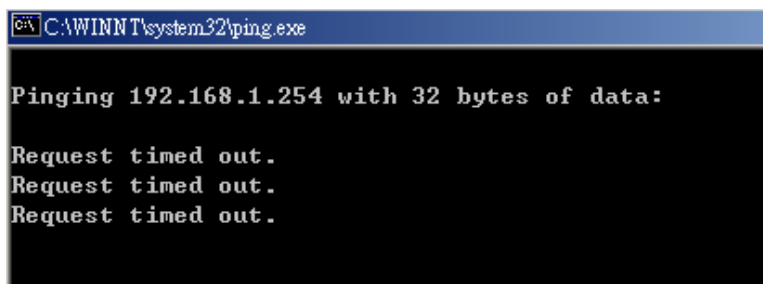
Um festzustellen, ob dieser ADSL-Router im lokalen Netz zu sehen ist, wechseln Sie zu **Start / Ausführen**. Geben Sie im Dialogfeld Ausführen „**Ping 192.168.1.254**“ ein und klicken Sie auf **OK**.



Es erscheint ein Befehlsfenster. Kann das lokale Netz mit dem Router kommunizieren (erfolgreiches Ping), schließt sich das Befehlsfenster automatisch wieder.

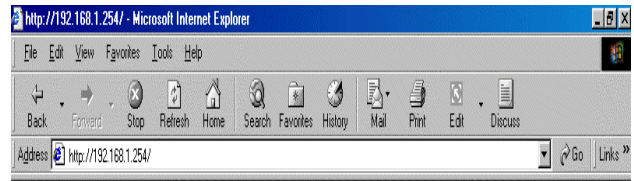


Kommt keine Kommunikation zustande, sehen Sie die Zeile „**Anforderungszeitüberschreitung**“ im Befehlsfenster. Sie müssen Ihre Konfiguration überprüfen.



■ Verbindung zum Router

1. Öffnen Sie den Webbrowser und geben Sie im Adressfeld des Browsers <http://192.168.1.254> ein. Diese Nummer ist die IP-Standardadresse für diesen Router. Drücken Sie die **Eingabetaste**.
2. Es öffnet sich ein Fenster für den Benutzernamen und das Kennwort. Geben Sie bei User Name und auch bei Password standardmäßig „**admin**“ und „**admin**“ ein. Klicken Sie auf **OK**, um sich beim Router anzumelden.



Produkt-Support und Kontaktinformationen

Germany :

Die meisten Probleme lassen sich anhand des Kapitels **Fehlerbehebung** in der Bedienungsanleitung beheben. Tragen die Informationen im Kapitel **Fehlerbehebung** nicht zur Behebung des Problems bei, kontaktieren Sie bitte die Verkaufsstelle, wo Sie dieses Produkt erworben haben.

Falls Sie Fragen oder Probleme mit Ihrem BIPAC haben, nehmen Sie bitte diese Bedienungsanleitung zur Hand. Die allermeisten Probleme können mithilfe des Kapitels *Fehlerbehebung* gelöst werden.

Weitere Fehlerbehebungen können Sie im Internet unter www.billion.com/de nachlesen.

Dort finden Sie unter der Rubrik **FAQ** häufig gestellte Fragen über Ihren BIPAC. Für mögliche Problembehandlungen sehen Sie bitte immer erst dort nach.

In der Rubrik **DOWNLOAD** finden Sie immer die neuesten Versionen der Firmware, Treiber und Utilities. Oftmals werden bestehende Probleme durch ein Firmware-Update behoben, deshalb empfehlen wir zuerst immer ein Firmware-Update durchzuführen.

Sollten Sie weiterhin Probleme haben, die dort nicht behandelt werden, wenden Sie sich bitte direkt an den Support unter der E-Mail-Adresse:

sales@billion-germany.de

WORLDWIDE

<http://www.billion.com>