

BIPAC 6600

**Kombineret firewall og router til
bredbånd**

Kom hurtigt i gang



Se online-vejledningen, hvis du vil have mere udførlig vejledning i konfiguration og brug af Broadband Firewall router.

Pakkens indhold

- BIPAC 6600 Broadband Firewall Router
- CD-ROM med online-vejledningen
- Ethernet (CAT-5 LAN)-kabel
- Vekselstrøms-jævnstrømsadapter (9V AC, 1 A)
- Denne vejledning Kom hurtigt i gang



Advarsel

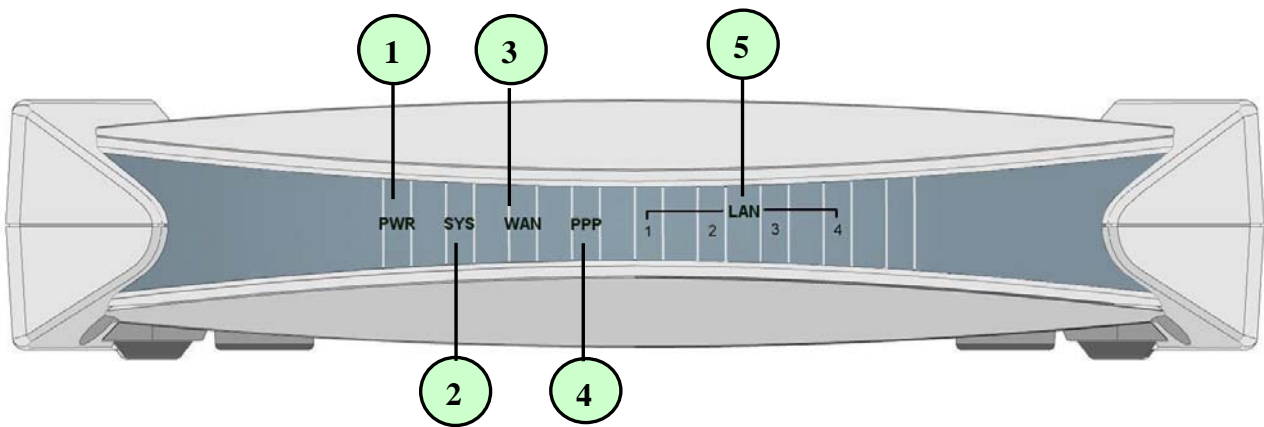
- ✓ Brug ikke BIPAC 6600 under forhold med høj luftfugtighed eller høje temperaturer.
- ✓ Brug ikke en strømkilde til BIPAC 6600, hvortil andet udstyr er tilsluttet.
- ✓ Forsøg ikke at åbne eller reparere kabinettet selv. Hvis BIPAC 6600 er for varm, skal du straks slukke for enheden og få den repareret hos et kvalificeret servicecenter.
- ✓ Undgå udendørs brug af dette produkt og alt tilbehør.



Vigtigt!

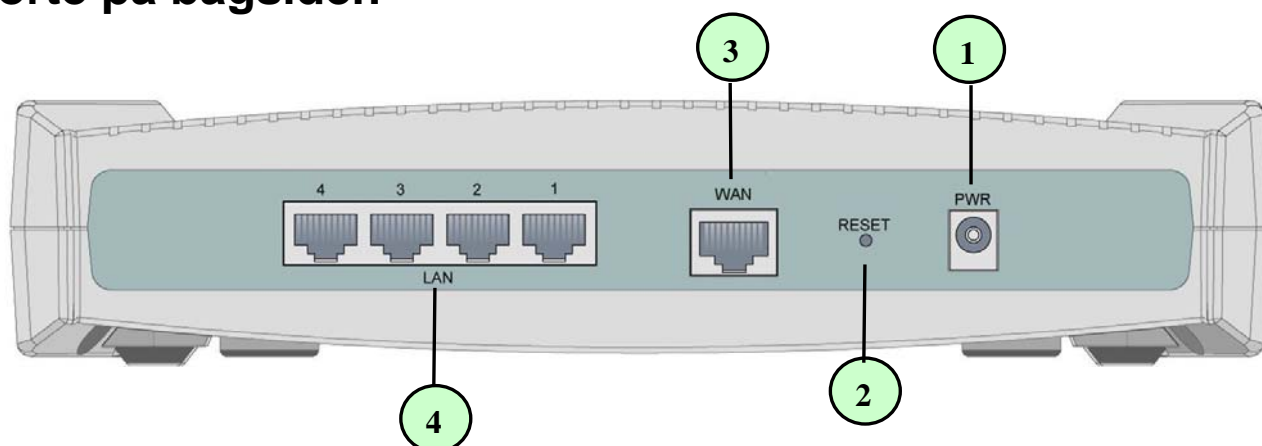
- ✓ Placer BIPAC 6600 på en stabil overflade.
- ✓ Brug kun strømadapteren, som følger med i kassen. Brug af en adapter med en anden spænding kan beskadige routeren.

Front-LED'er



LED		Meaning
1	PWR	Lyser grønt, når strømadapteren er tilsluttet.
2	SYS	Blinker, når enheden fungerer korrekt.
3	WAN	Lyser grønt ved opkobling på 100 MB/s. Lyser orange ved opkobling på 10 MB/s. Blinker, når der sendes/modtages data.
4	PPP	Lyser vedvarende, når der er en PPPoE-forbindelse
5	LAN	Lyser grønt, når LAN -linket er tilsluttet.

Porte på bagsiden



Port		Meaning
1	PWR	Slut den medfølgende strømadapter til dette stik.
2	RESET	Tryk for at gendanne standardindstillingerne fra fabrikken.
3	WAN RJ-45 stik)	Slut et UTP Ethernet-kabel til denne port ved opkobling til et hub. Slut et crossover-kabel til denne port ved opkobling til ADSL/samleskinne eller et modem for at etablere WAN-tilslutninger.
4	LAN (RJ-45 stik)	Slut det medfølgende crossover-kabel til den pågældende LAN-port ved opkobling til et netværkskort i PC'en. Slut et UTP Ethernet-kabel til denne port ved opkobling til et LAN som f.eks. et hjemmenetværk.

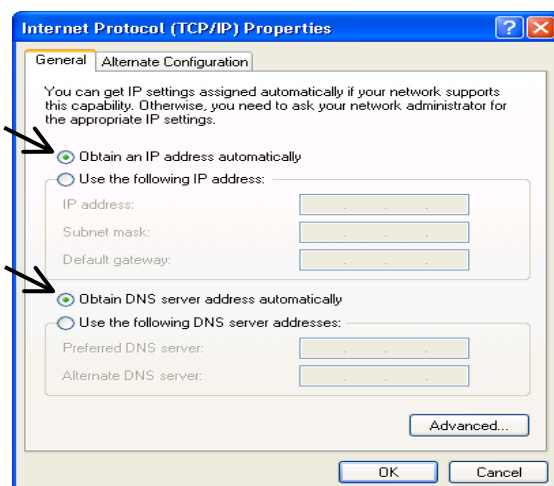
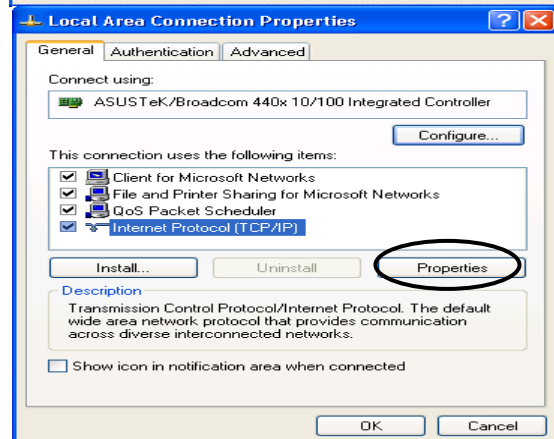
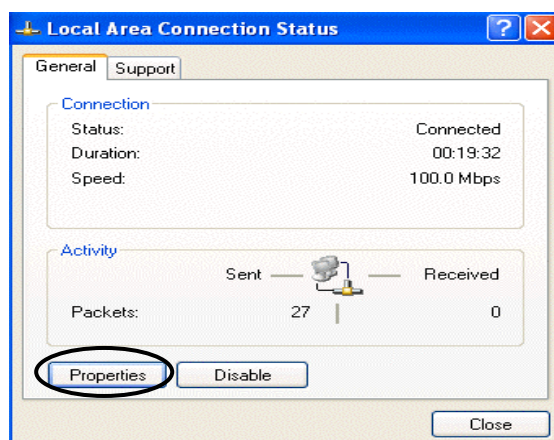
Opkobling af bredbåndsrouteren

1. Slut routeren til et **LAN** (Local Area Network) og **WAN**-netværk.
2. Tænd for enheden.
3. Kontroller, at **PWR**-, **SYS**- og **WAN**-LED'erne lyser vedvarende, og at den **relevante LAN**-LED lyser.



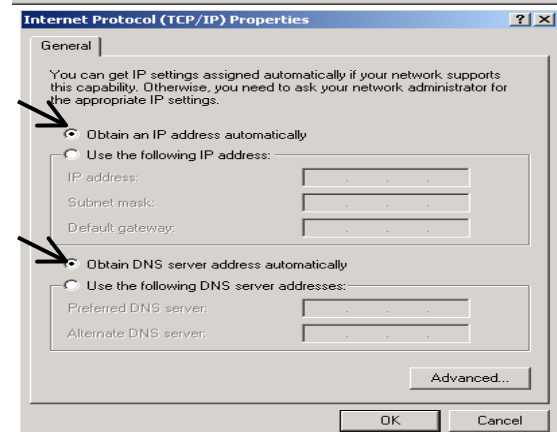
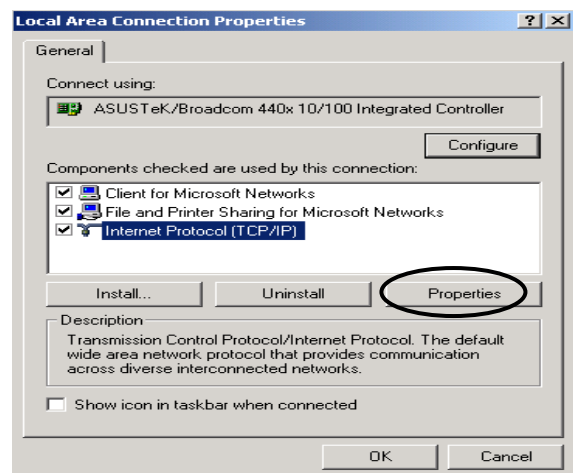
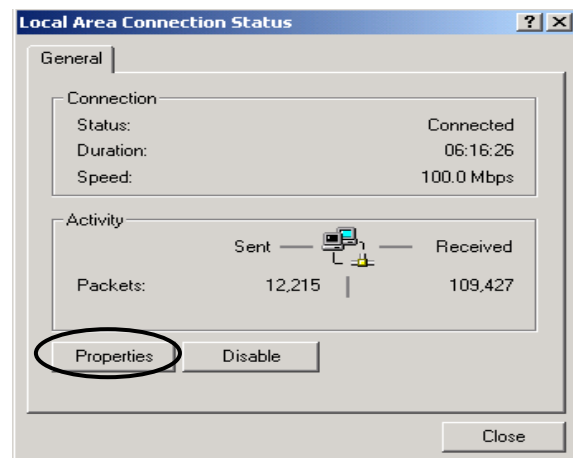
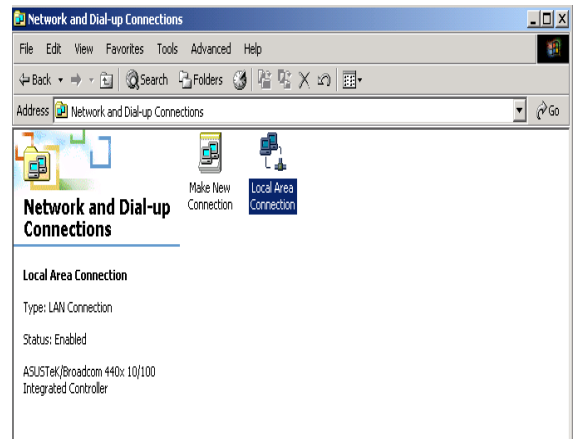
Konfiguration af PC'en i Windows XP

1. Gå til **Start / Kontrolpanel (i klassisk visning)**. I kontrolpanelet skal du dobbeltklikke på **Netværksforbindelser**
2. Dobbeltklik på **LAN-forbindelse**.
3. I vinduet **Status for LAN-forbindelse** skal du klikke på **Egenskaber**.
4. Vælg **Internetprotokol (TCP/IP)**, og klik på **Egenskaber**.
5. Vælg alternativknapperne **Hent automatisk en IP-adresse** og **Hent automatisk en DNS-serveradresse**.
6. Klik på **OK** for at afslutte konfigurationen.



Konfiguration af PC'en i Windows 2000

1. Gå til **Start / Indstillinger / Kontrolpanel**. I kontrolpanelet skal du dobbeltklikke på **Netværks- og opkaldsforbindelser**.
2. Dobbeltklik på **LAN-forbindelse**.
3. I vinduet **Status for LAN-forbindelse** skal du klikke på **Egenskaber**.
4. Vælg **Internetprotokol (TCP/IP)**, og klik på **Egenskaber**.
5. Vælg alternativknapperne **Hent automatisk en IP-adresse** og **Hent automatisk en DNS-serveradresse**.
6. Klik på **OK** for at afslutte konfigurationen.



Konfigurering af den kombinerede firewall og router til bredbånd

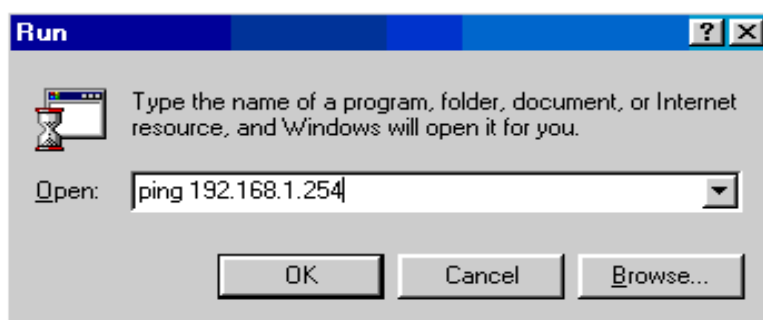
Bemærk



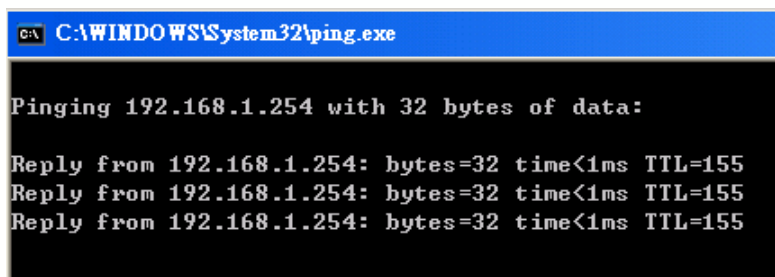
Hvis du vil konfigurere denne enhed, skal du have IE 5.0 / Netscape 4.5 eller senere installeret på computere

■ Kontrol af LAN-forbindelsen med enheden

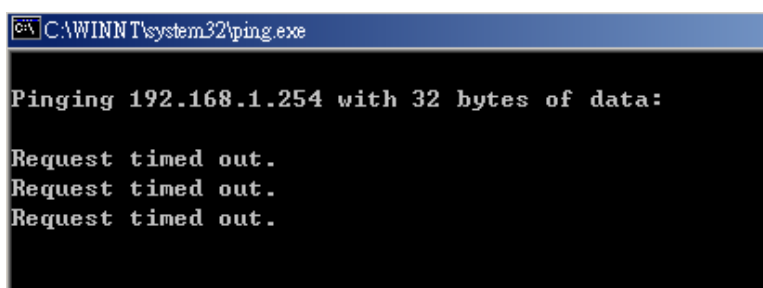
Gå til **Start / Kør**, hvis du vil se om denne ADSL-router er tilgængelig på det lokale netværk. I dialogboksen Kør skal du skrive "**ping 192.168.1.254**" og trykke på **OK**.



Et vindue med en kommandoprompt vises. Hvis ping'en gennemføres (hvilket betyder, at det lokale netværk har adgang til enheden), lukkes vinduet med kommandoprompten automatisk.

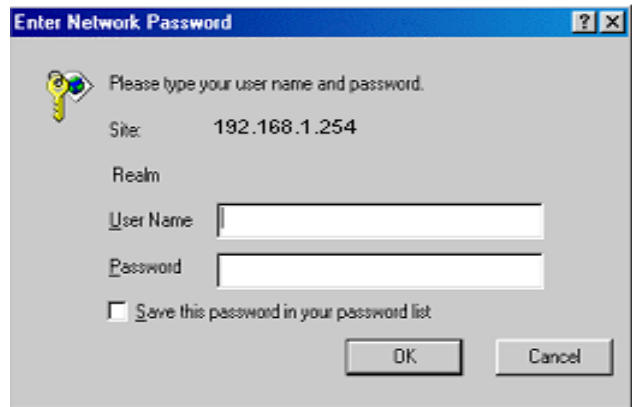
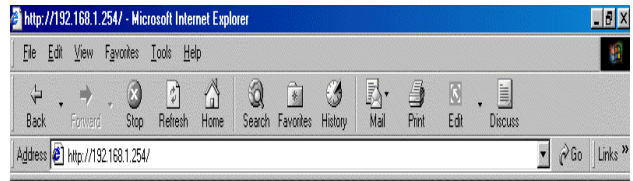


Forbindelsen kunne ikke etableres, når du ser "**Anmodning fik timeout**" i vinduet med kommandoprompten. Det er måske nødvendigt at kontrollere opsætningen.



Tilslutning til routeren

1. Åbn webbrowseren, og skriv <http://192.168.1.254> i browserens adressefelt. Dette nummer er standard IP-adressen for denne router. Tryk på **Enter**.
2. Der vises et brugernavn og en adgangskode. Tryk på **OK** for at fortsætte hvis du ikke indstiller brugernavn eller adgangskode.



Produktsupport og kontaktoplysninger

De fleste problemer kan løses ved at læse afsnittet **Fejlfinding** i brugervejledningen. Hvis du ikke kan finde en løsning på problemet i kapitlet med fejlfinding, skal du kontakte forhandleren, hvor du har købt produktet.

Contact Billion

WORLDWIDE
<http://www.billion.com>