

BIPAC 6600

Breedbandrouter met firewall

Snelle Start Gids



Voor meer gedetailleerde instructies over het configureren en gebruik van de Broadband Firewall Router, zie de online handleiding.

Inhoud van het Pakket

- BIPAC 6600 Broadband Firewall Router
- CD-ROM met de Online Handleiding
- Ethernet (CAT-5 LAN) Kabel
- AC-AC Voedings Adapter (9VAC, 1A)
- Deze Snelle Start Gids



Let Op!

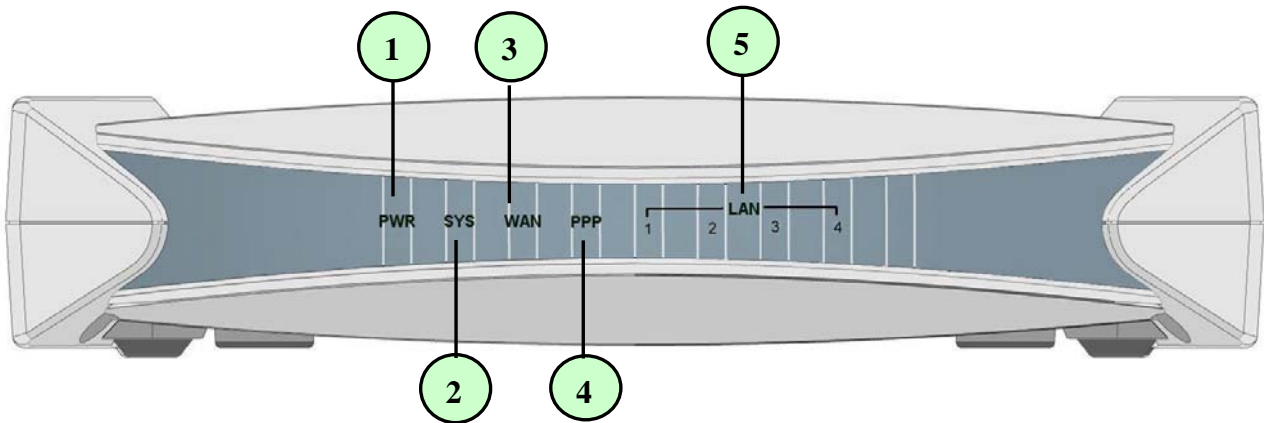
- ✓ Gebruik de BIPAC 6600 niet in omgevingen met hoge vochtigheidsgraden of hoge temperaturen.
- ✓ Gebruik voor de BIPAC 6600 niet dezelfde voedingsbron als andere apparatuur.
- ✓ Repareer of open de behuizing niet zelf. Als de BIPAC 6600 te heet wordt, schakel direct de spanning uit en biedt het aan voor reparatie bij een gekwalificeerd service centrum.
- ✓ Gebruik dit product en alle toebehoren niet buitenshuis.



Attentie!

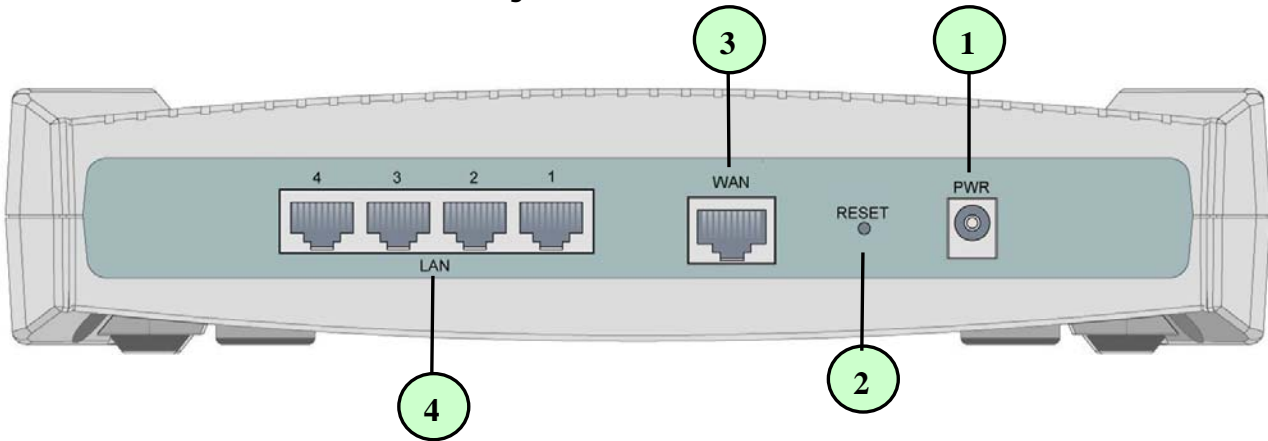
- ✓ Plaats de BIPAC 6600 op een stabiel oppervlak.
- ✓ Gebruik uitsluitend de bijgesloten voedingsadapter. Het gebruik van een andere adapter kan resulteren in beschadiging van Uw router.

LEDs aan de Voorzijde



LED		Meaning
1	PWR	Licht groen op wanneer de voedings-adapter is verbonden
2	SYS	Wanneer deze knippert werkt het apparaat naar behoren.
3	WAN	Brandt groen bij een verbinding met 100 Mbps. Brandt oranje bij een verbinding met 10 Mbps. Knippert als er wordt verzonden of ontvangen.
4	PPP	Licht stabiel op wanner er een PPPoE connectie is
5	LAN	Licht groen op wanneer er een LAN link is.

Poorten aan de Achterzijde



Port		Meaning
1	PWR	Verbind de meegeleverde voedings-adapter met deze poort.
2	RESET	Druk hierop om de fabrieksinstellingen te herstellen.
3	WAN (RJ-45 connector)	Sluit op deze poort een UTP Ethernetkabel aan als de router met een hub wordt verbonden. Sluit op deze poort een crossover-kabel aan als de router wordt verbonden met een DSL-/kabel-bridge voor verbindingen via een WAN.
4	LAN (RJ-45 connector)	Steek in deze poort de bijgeleverde crossover-kabel aan op de LAN-poort van een netwerkkaart (NIC) in de PC. Steek voor een verbinding met een LAN, zoals een kantoor- of thuisnetwerk, een UPT Ethernet-kabel in deze poort.

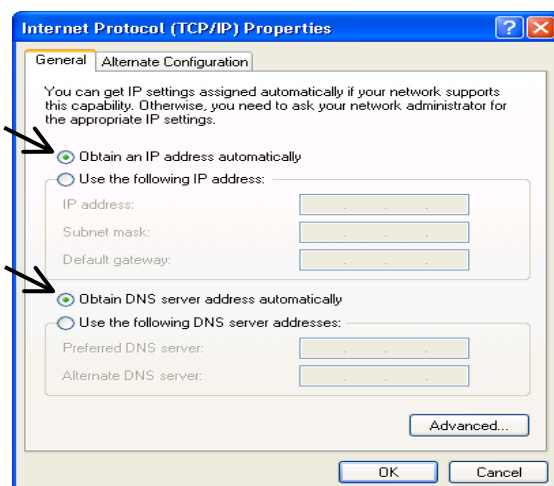
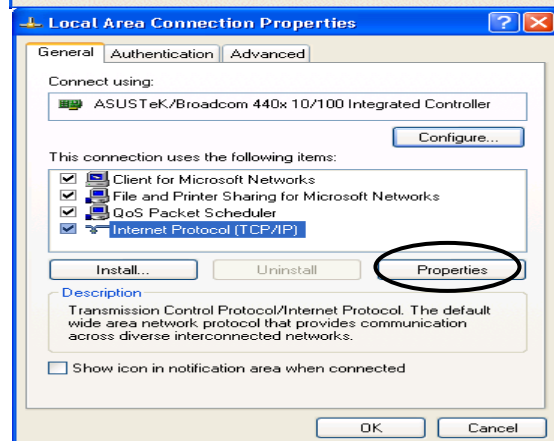
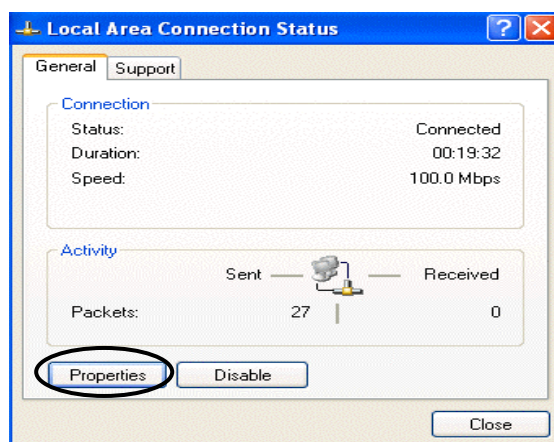
Aansluiten van uw breedbandrouter

1. Verbind de router met een **LAN** (Local Area Network) en het **WAN**-netwerk.
2. Schakel het apparaat aan.
3. Verzekert U zich ervan dat de **PWR**, **SYS**, **WAN** en de **relevante LAN** LEDs stabiel oplichten.



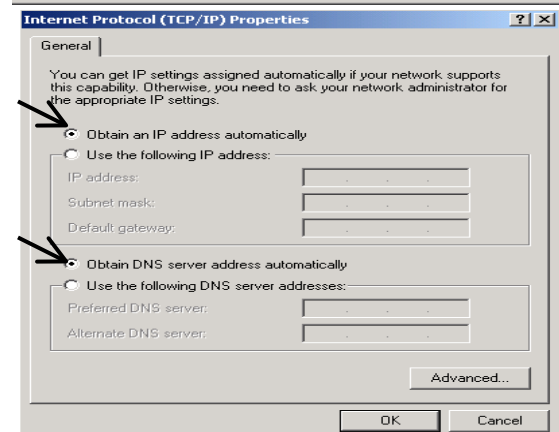
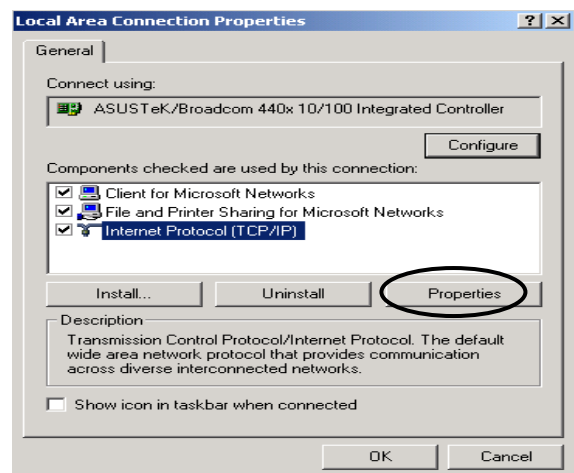
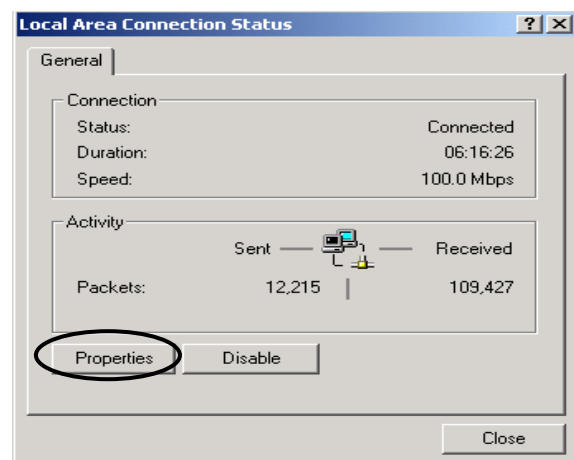
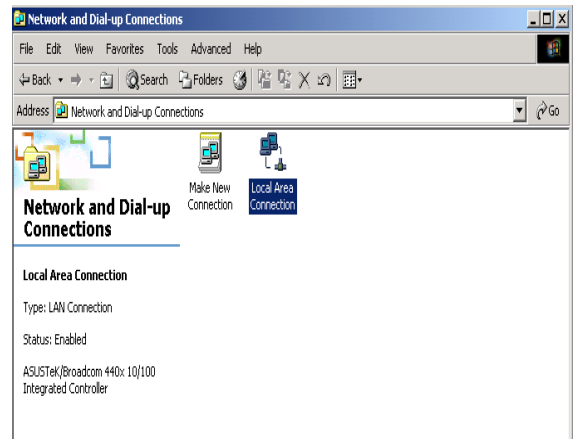
De PC in Windows XP configureren

1. Ga naar **Start / Controle Paneel (in Klassiek Zicht)**. In het Controle Paneel, dubbelklik op **Netwerk Connecties**
2. Dubbelklik **LAN Verbinding**.
3. In het **Status van LAN Verbinding** venster, klik **Eigenschappen**.
4. Selecteer **Internet Protocol (TCP/IP)** en klik **Eigenschappen**.
5. Selecteer **Automatisch een IP-adres laten toewijzen** en **Automatisch een DNS-serveradres laten toewijzen**.
6. Klik **OK** om de configuratie te beëindigen.



De PC in Windows 2000 configureren

1. Ga naar **Start Menu / Instellingen / Controle Paneel**. In het Controle Paneel, dubbelklik **Netwerk- en Inbelverbindingen**.
2. Dubbelklik **LAN Verbinding**.
3. In het **Status van LAN Verbinding** venster klik **Eigenschappen**.
4. Selecteer **Internet Protocol (TCP/IP)** en klik **Eigenschappen**.
5. Selecteer **Automatisch een IP-adres laten toewijzen** en **Automatisch een DNS-serveradres laten toewijzen**.
6. Klik **OK** om de configuratie te beëindigen.



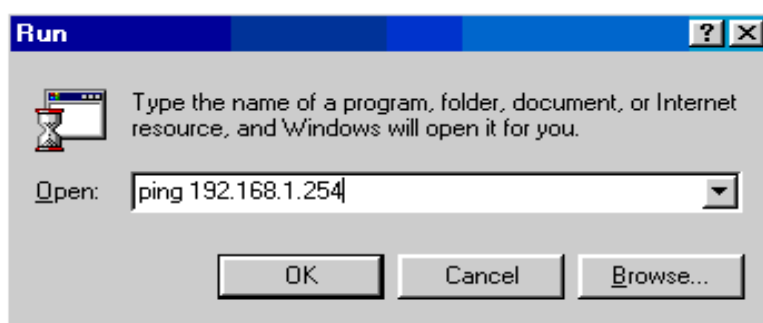
Configuratie van uw breedbandrouter met firewall



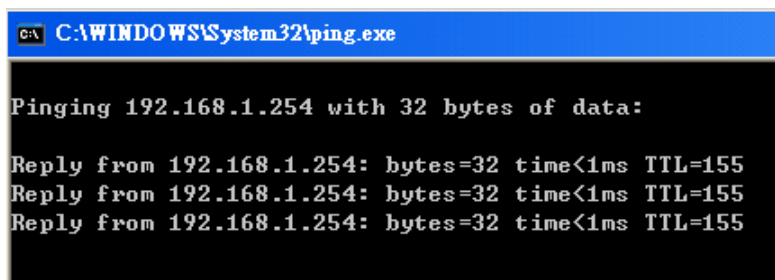
Om dit apparaat te configureren dient U minstens IE 5.0 / Netscape 4.5 geïnstalleerd te hebben

■ Uw LAN Verbinding met het Apparaat verifiëren

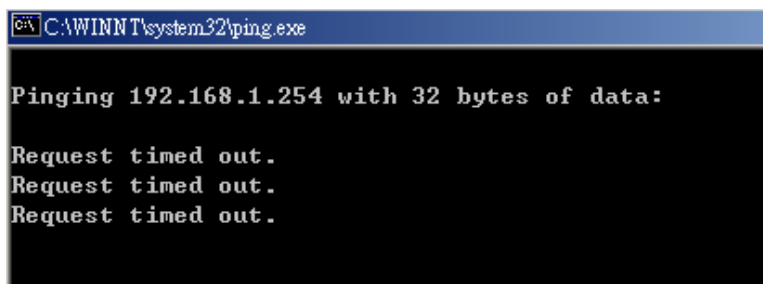
Om te zien of Uw router op het lokale netwerk zichtbaar is, ga naar **Start menu / Uitvoeren**. In het dialoogvenster, typ “**ping 192.168.1.254**” en klik **OK**.



Een Opdrachtprompt venster zal verschijnen. Indien Uw ping opdracht succesvol is, wat betekent dat Uw apparaat bereikbaar is op Uw lokale netwerk, zal het venster automatisch sluiten.

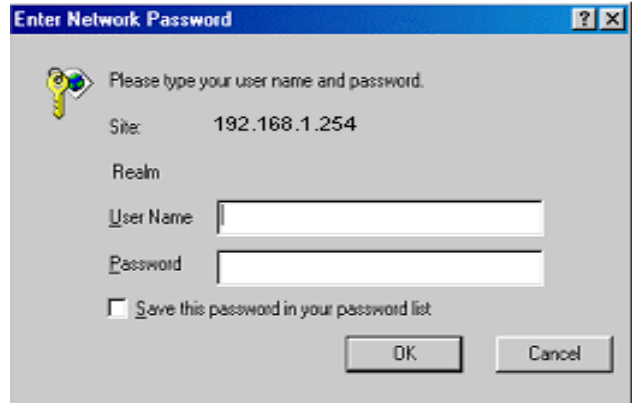
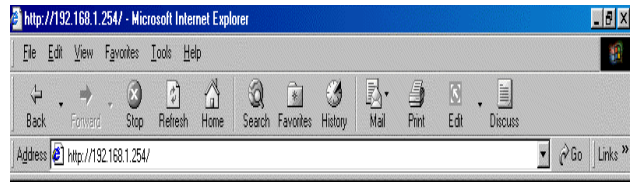


Indien U “Time-out bij opdracht.” in dit venster ziet verschijnen, is Uw apparaat niet bereikbaar en dient U de instellingen te controleren.



■ Met de Router Verbinding maken

1. Start de browser en typ <http://192.168.1.254> in diens adresbalk. Dit nummer is het standaard IP adres voor deze router. Druk op **Enter**.
2. Er verschijnt nu een venster waarin u een gebruikersnaam en wachtwoord kunt opgeven. Klik op **OK** om door te gaan als u geen gebruikersnaam en wachtwoord wilt opgeven.



Product Ondersteuning en Contact Informatie

De meeste problemen kunnen worden opgelost aan de hand van de **Troubleshooting** sectie in de gebruikershandleiding. Zoniet, neem dan a.u.b. contact op met de dealer waar U dit apparaat heeft gekocht.

Billion Contacteren

WERELDWIJD

<http://www.billion.com>