

# **BIPAC 6600**

**Enrutador y servidor de  
seguridad de banda ancha**

**Guía de Inicio Rápido**



**NOTE!**



*Para instrucciones más detalladas sobre cómo configurar y usar el Router ADSL 802.11g, por favor refiérase al manual en línea.*

## Contenido del Paquete

- BIPAC 6600 Broadband Firewall Router
- CD-ROM que contiene el manual online
- Cable Ethernet (CAT-5 LAN)
- Adaptador de corriente AC-AC (9VAC, 1A)
- Guía de Inicio Rápido



**Advertencia**

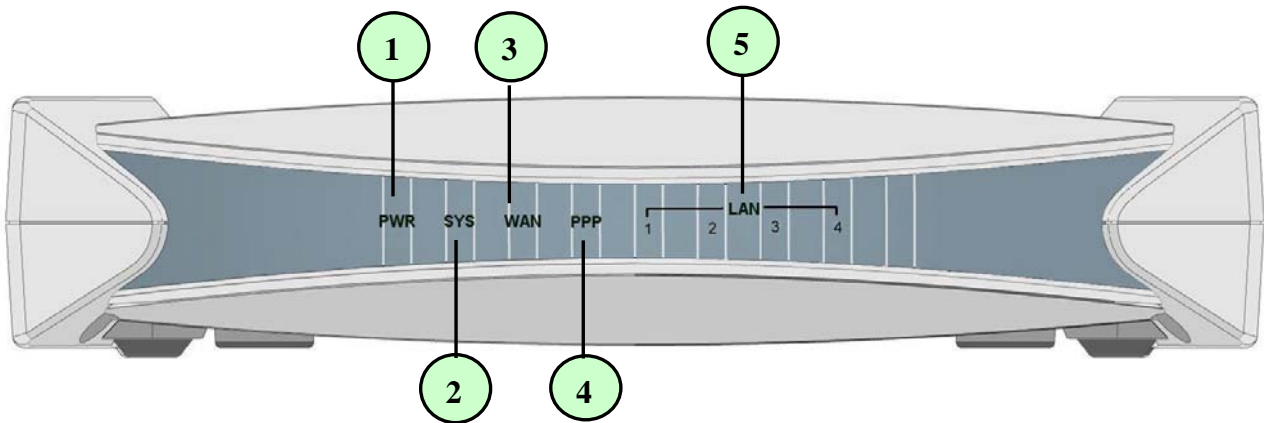
- ✓ No utilice el BIPAC 6600 en condiciones de alta humedad o temperatura.
- ✓ No use la misma fuente de poder para el BIPAC 6600 y para otros equipos.
- ✓ No abra o repare la caja por su cuenta. Si el BIPAC 6600 está muy caliente, apáguelo inmediatamente y hágalo reparar en un centro de servicio calificado.
- ✓ Evite utilizar este producto y todos los accesorios en el exterior.



**Atención**

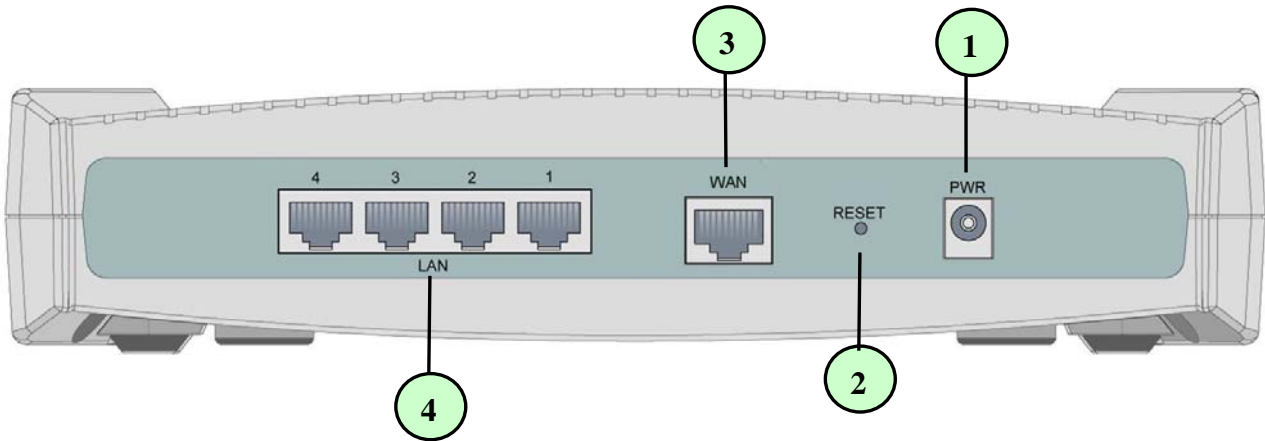
- ✓ Ubique el BIPAC 6600 sobre una superficie estable.
- ✓ Únicamente use el adaptador de corriente que viene con el paquete. Usar un adaptador de corriente con una relación de voltaje diferente puede dañar el enrutador.

# Los LED Frontales



LED		Meaning
1	PWR	Iluminado verde cuando el adaptador de corriente está conectado.
2	SYS	Intermitente indica que el sistema funciona correctamente.
3	WAN	Se enciende de color verde cuando está conectado a 100 Mbps. Se enciende de color naranja cuando está conectado a 10 Mbps. Parpadea cuando se envían o reciben datos.
4	PPP	Iluminado constantemente cuando hay una conexión PPPoE.
5	LAN	Iluminado verde cuando el LAN está conectado.

## Puertos Traseros



Port		Meaning
1	<b>PWR</b>	Conectar el adaptador de corriente suministrado a este jack.
2	<b>RESET</b>	Presione este botón para restaurar los valores predeterminados de fábrica.
3	<b>WAN</b> (RJ-45 connector)	Conecte un cable Ethernet UTP a este puerto cuando se realice una conexión a un concentrador. Conecte un cable cruzado a este puerto cuando se realice una conexión a un módem o puente DSL/Cable para establecer conexiones WAN.
4	<b>LAN</b> (RJ-45 connector)	Conecte el cable cruzado que se suministra al puerto LAN correspondiente cuando se realice una conexión a una tarjeta de red NIC (tarjeta de interfaz de red) en el PC. Conecte un cable Ethernet UTP a este puerto cuando se realice una conexión a una red local LAN, por ejemplo, una red doméstica.

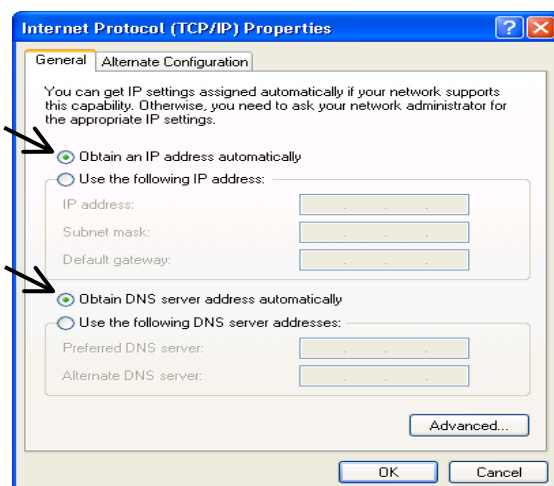
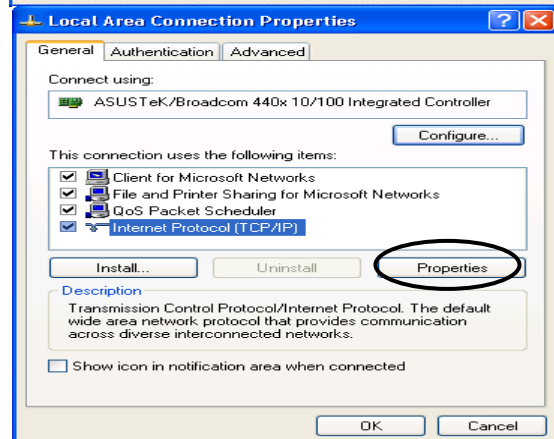
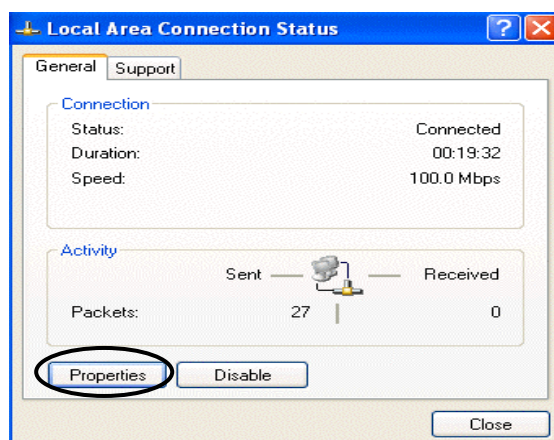
## Conexión del enrutador de banda ancha

1. Conecte el enrutador a una red **LAN** (red de área local) y a la red **WAN**.
2. Encender el dispositivo.
3. Asegurarse que los LED **PWR**, **SYS** y **WAN** están iluminados constantemente y que el **LAN** revelante esté iluminado.



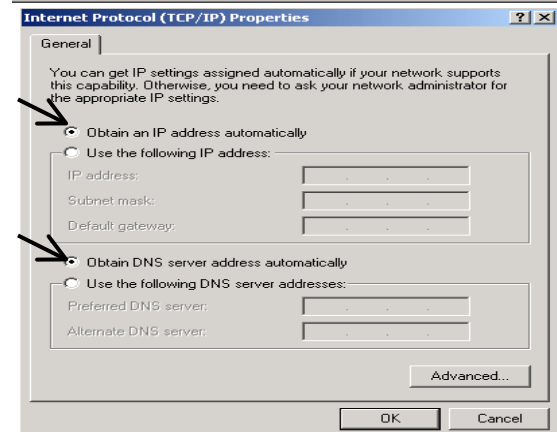
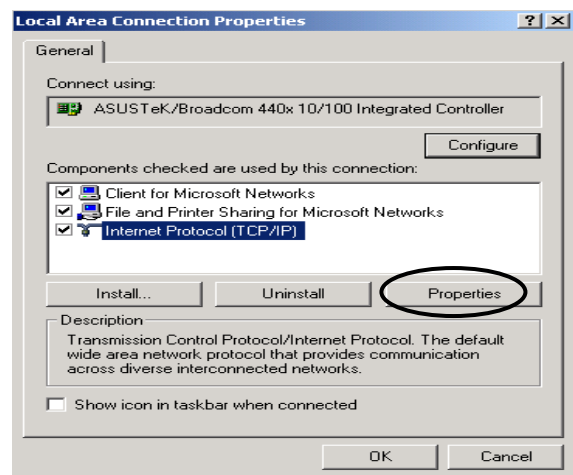
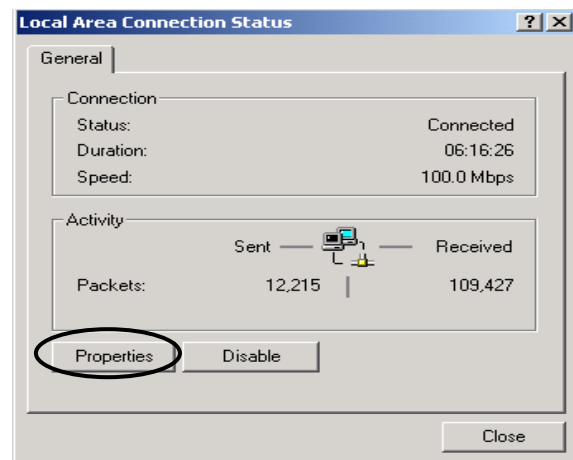
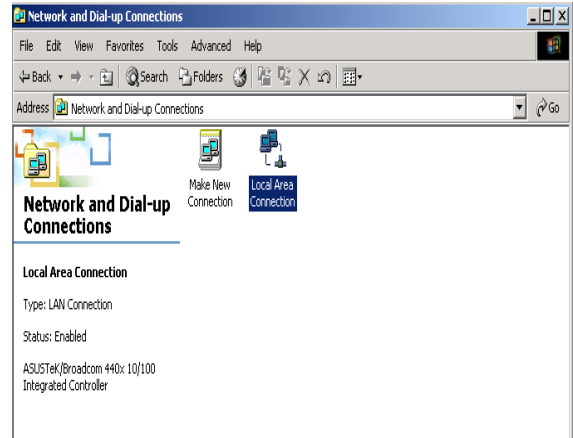
# Cómo Configurar el Ordenador en Windows XP

1. Ir a Inicio / Panel de Control (en la Vista Clásica). En el Panel de Control, clicar dos veces en **Conexiones de Red**
2. Clicar dos veces en **Conexión de Área Local**.
3. En la ventana del **Estado de Conexión de Área Local**, clicar en **Propiedades**.
4. Seleccionar **Protocolo Internet** y clicar en **Propiedades**.
5. Seleccionar los botones de **Obtener una dirección IP automáticamente** y **Obtener la dirección del servidor DNS automáticamente**.
6. Clicar en **Aceptar** para terminar la configuración.



# Cómo Configurar el Ordenador en Windows 2000

1. Ir a **Inicio / Propiedades / Panel de Control**. En el Panel de Control, clicar dos veces en **Conexiones de Red y de Acceso Telefónico**.
2. Clicar dos veces en **Conexión de Área Local**.
3. En la ventana del **Estado de Conexión de Área Local**, clicar en **Propiedades**.
4. Seleccionar **Protocolo de Internet (TCP/IP)** y clicar en **Propiedades**.
5. Seleccionar los botones de **Obtener una dirección IP automáticamente** y **Obtener la dirección del servidor DNS automáticamente**.
6. Clicar en **Aceptar** para terminar la configuración.



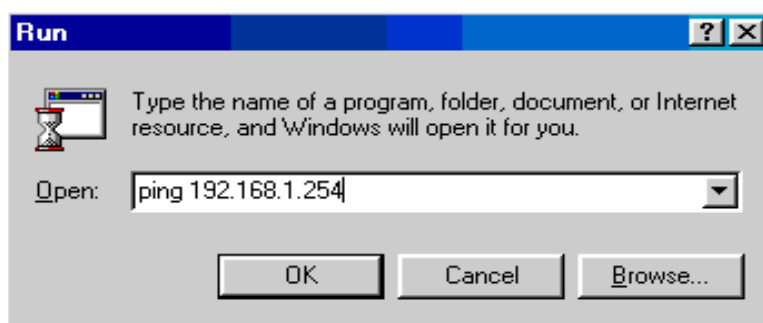
## Conexión del enrutador y servidor de seguridad de banda ancha



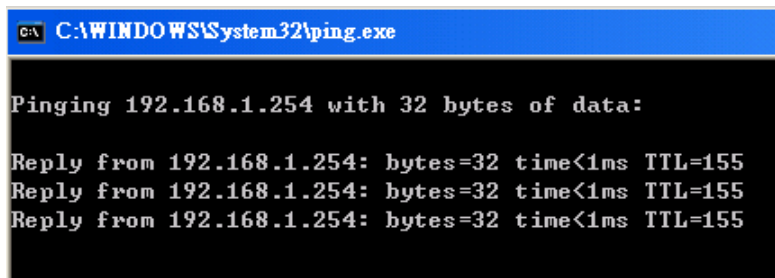
*Para configurar este dispositivo, debe tener instalados IE 5.0 / Netscape 4.5 o superiores*

### ■ Cómo Verificar su Conexión de Red Local con el Dispositivo

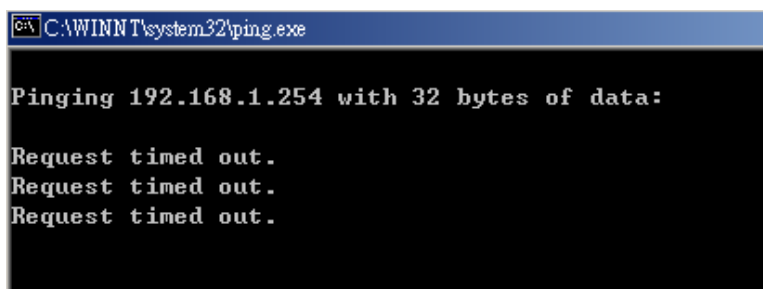
Para ver si el Enrutador ADSL está visible en la red local, ir a **Inicio / Ejecutar**. En el cuadro de diálogo de Ejecutar, escribir **“ping 192.168.1.254”** , y luego presionar **Aceptar**.



Aparecerá una ventana de símbolo del sistema. Si su ping es exitoso, lo que significa que su red local es capaz de alcanzar el dispositivo, la ventana de símbolo del sistema se cerrará automáticamente.

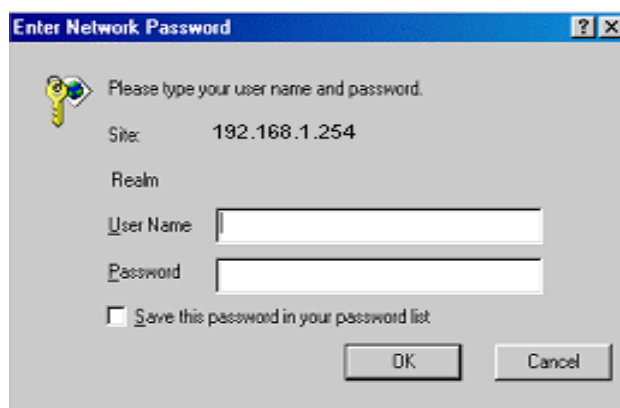
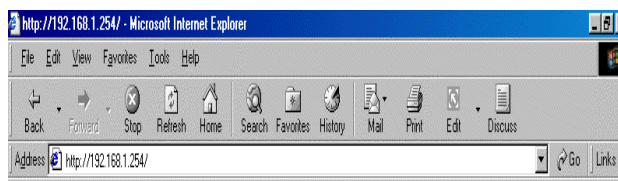


La conexión falla, cuando se ve **“Tiempo de espera agotado para esta solicitud”** en la ventana de símbolo del sistema. Puede necesitar revisar su instalación.



## ■ Conectarse al Router

1. Abrir el explorador de red y escribir <http://192.168.1.254> en la casilla de dirección. Este número es la dirección IP predeterminada para este enrutador. Presione **Enter**.
2. Aparecerá una ventana de nombre de usuario y contraseña. Pulse en **Aceptar** para continuar si no desea establecer un nombre de usuario y una contraseña.



## Soporte de Producto e Información de Contacto

La mayoría de los problemas pueden resolverse remitiéndose a la sección de **Solución de Problemas** en el Manual del Usuario. Si no puede resolver el problema con el capítulo de **Solución de Problemas**, por favor póngase en contacto con el distribuidor donde adquirió este producto.

### Contact Billion

WORLDWIDE  
<http://www.billion.com>