

BIPAC 6600

Routeur et pare-feu à large bande

Guide de Démarrage Rapide



Veillez consulter le manuel en ligne pour plus d'instructions détaillées sur la façon de configurer et d'utiliser le Routeur Firewall Broadband.

Contenu de l'emballage

- BIPAC 6600 Broadband Firewall Router
- CD-ROM contenant le manuel en ligne
- Câble Ethernet (Réseau local CAT-5)
- Adaptateur d'alimentation (9V AC, 1A)
- Ce guide de Démarrage Rapide



Warning

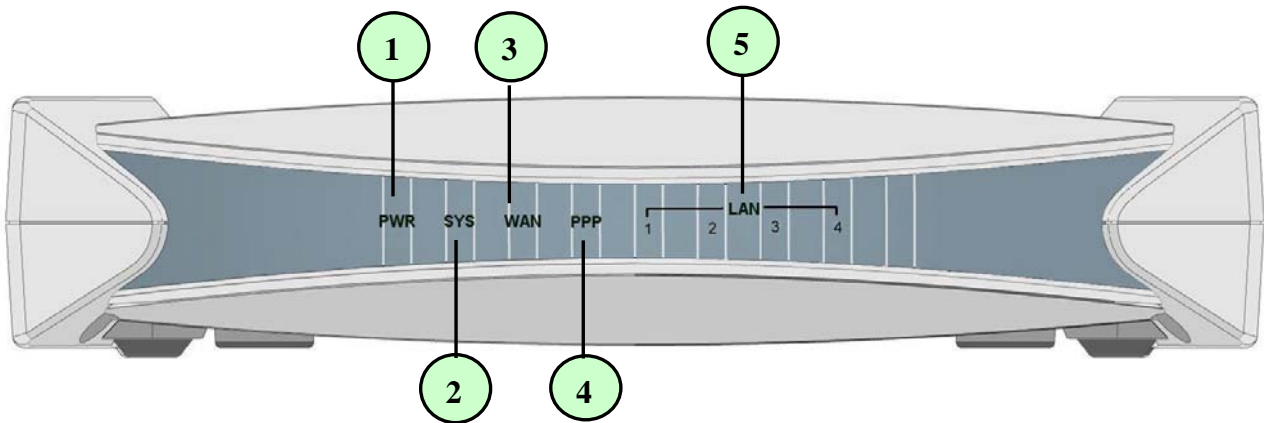
- ✓ Ne pas utiliser le BIPAC 6600 dans un environnement très humide ou sous des températures élevées.
- ✓ Ne pas utiliser la même source d'alimentation pour le BIPAC 6600 et d'autres équipements.
- ✓ Ne pas ouvrir ou réparer vous-même le routeur. Si le BIPAC 6600 est trop chaud, débranchez immédiatement l'alimentation et faites-le réparer dans un centre qualifié.
- ✓ Ne pas utiliser cet appareil et ses accessoires à l'extérieur.



Attention

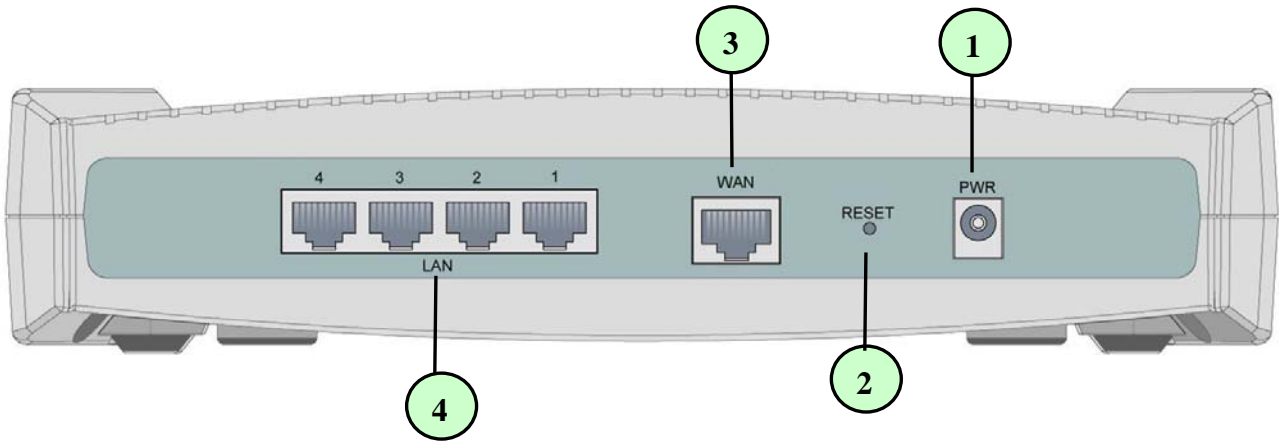
- ✓ Placer le BIPAC 6600 sur une surface stable.
- ✓ Utiliser uniquement l'adaptateur secteur fourni avec l'emballage. L'utilisation d'un adaptateur secteur d'une tension différente risque d'abîmer le routeur.

Les voyants Indicateurs du panneau avant



LED		Meaning
1	PWR	Vert lorsque l'adaptateur secteur est connecté.
2	SYS	note lorsque l'appareil fonctionne correctement.
3	WAN	Vert lors de connexion à 100 Mbits/s. Orange lors de connexion à 10 Mbits/s. Clignote lors d'envoi ou réception de données
4	PPP	Constamment allumé durant une connexion PPPoE.
5	LAN	Vert lorsque le lien du réseau local 1 est connecté.

Les Ports Arrières



Port		Meaning
1	PWR	Connectez l'adaptateur secteur fourni à ce jack.
2	RESET	Appuyer pour restaurer les paramètres par défaut d'usine.
3	WAN (Connecteur RJ-45)	Connecter un câble Ethernet UTP à ce port en connectant à un concentrateur. Connecter un câble croisé à ce port en connectant à un pont ou modem DSL/CABLE pour établir des connexions WAN.
4	LAN (Connecteur RJ-45)	Connecter le câble croisé fourni au port LAN en connectant à une carte réseau dans l'ordinateur. Connecter un câble Ethernet UTP à ce port en connectant à un réseau LAN.

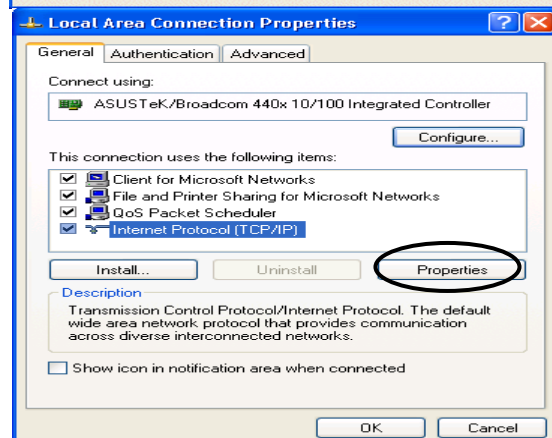
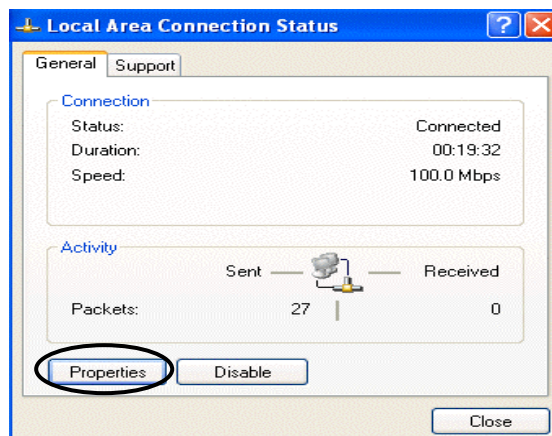
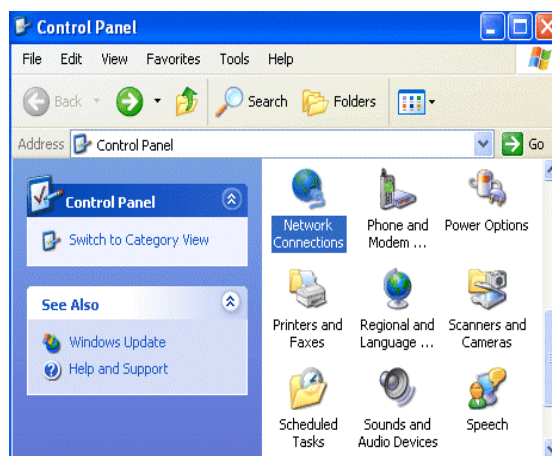
Connecter le routeur à large bande

1. Connectez le routeur à un réseau **LAN** (réseau local) et un réseau **WAN**.
2. Allumez l'appareil.
3. Assurez-vous que les voyants indicateurs **PWR**, **SYS** et **WAN** sont allumés fixe et que le voyant du **LAN correspondant** à la prise où vous avez connecté votre câble réseau est allumé.

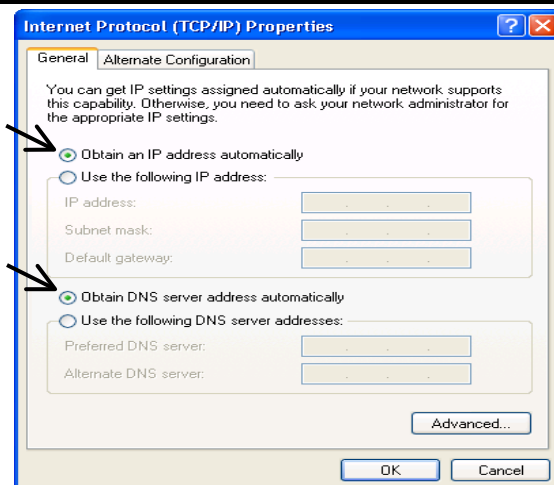


Configuration sous Windows XP

1. Allez dans **Démarrer / Panneau de Configuration**. Dans le panneau de configuration, choisissez **Basculer vers l'affichage classique** puis double-cliquez sur **Connexions réseau**.
2. Double-cliquez sur **Connexion au réseau local**.
3. Dans la fenêtre **Etat de Connexion au réseau local**, cliquez sur **Propriétés**.
4. Sélectionnez **Protocole Internet (TCP/IP)** et cliquez sur **Propriétés**.

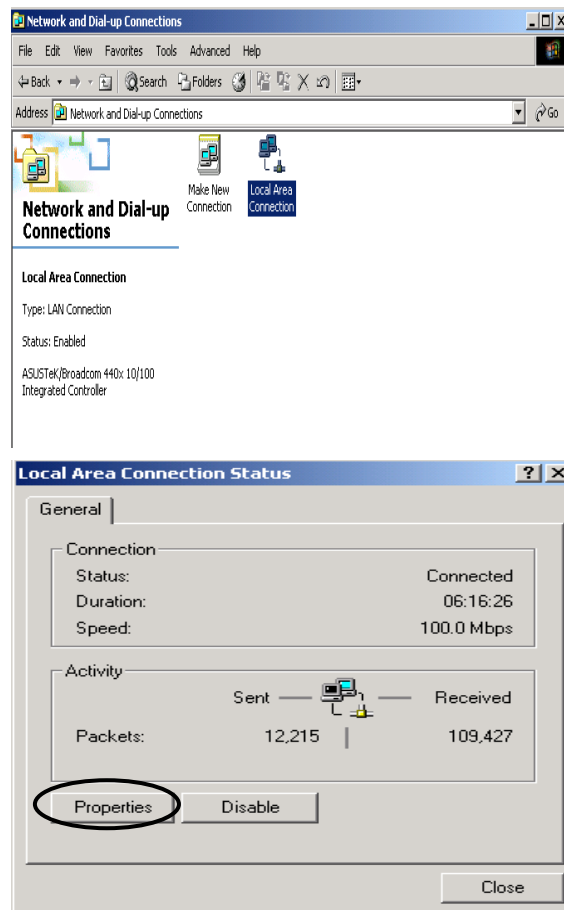


5. Sélectionnez **Obtenir une adresse IP automatiquement** et **Obtenir les adresses des serveurs DSN automatiquement**.
6. Cliquez sur **OK** pour terminer la configuration.

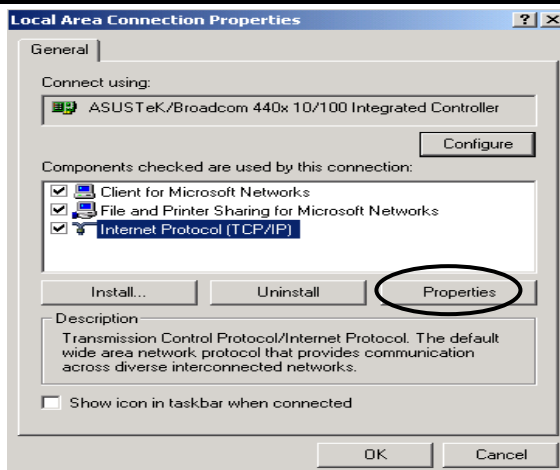


Configuration sous Windows 2000

1. Allez dans **Démarrer / Paramètres / Panneau de configuration**. Dans le panneau de configuration, double-cliquez sur **Connexions réseau et accès à distance**.
2. Double-cliquez sur **Connexion au réseau local**.
3. Dans la fenêtre **Etat de Connexion au réseau**, cliquez sur **Propriétés**.

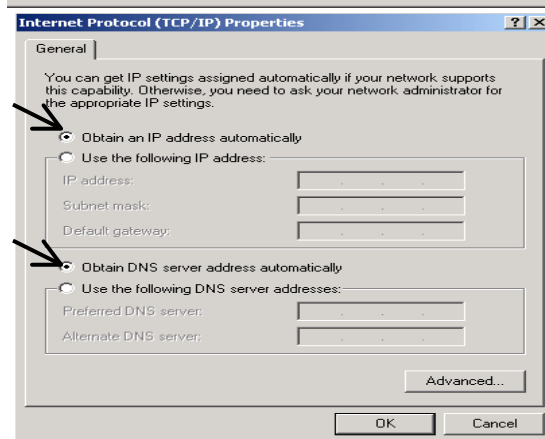


4. Sélectionnez **Protocole Internet (TCP/IP)** et cliquez sur **Propriétés**.



5. Sélectionnez **Obtenir une adresse IP automatiquement** et **Obtenir les adresses des serveurs DSN automatiquement**.

6. Cliquez sur **OK** pour terminer la configuration.



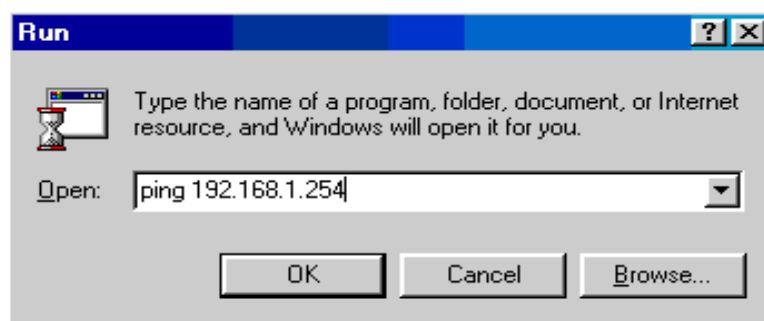
Configurer le routeur et pare-feu à large bande

NOTE:


Pour configurer cet appareil, vous devez disposer d'IE 5.0 / Netscape 4.5 ou d'une version supérieure

■ Vérifier votre Connexion réseau avec le routeur

Pour vérifier si ce routeur ADSL est visible sur le réseau local, allez dans **Démarrage / Exécuter**. Dans la boîte de dialogue Exécuter, tapez "**ping 192.168.1.254**" puis appuyez sur **OK**.



Une fenêtre de commandes MS-DOS apparaît. Si votre ping est réussi, ce qui signifie que votre ordinateur parvient à contacter le routeur, la fenêtre d'Invite MS-DOS se ferme alors automatiquement.

```
C:\WINDOWS\system32\ping.exe

Pinging 192.168.1.254 with 32 bytes of data:

Reply from 192.168.1.254: bytes=32 time<1ms TTL=155
Reply from 192.168.1.254: bytes=32 time<1ms TTL=155
Reply from 192.168.1.254: bytes=32 time<1ms TTL=155
```

Si la connexion échoue, le message "**Délai d'attente de la demande dépassé**" apparaît dans la fenêtre d'Invite de commandes. Vérifiez alors vos configurations.

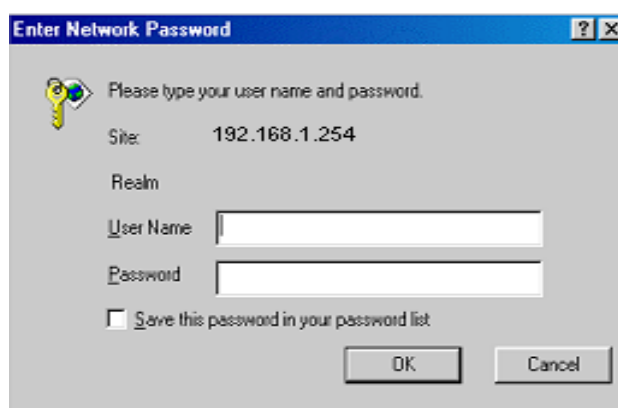
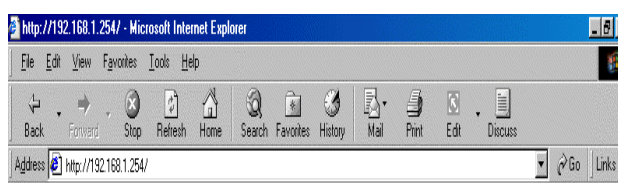
```
C:\WINNT\system32\ping.exe

Pinging 192.168.1.254 with 32 bytes of data:

Request timed out.
Request timed out.
Request timed out.
```

■ Connecter au routeur

1. Ouvrez votre navigateur Web et tapez <http://192.168.1.254> dans la barre d'adresse du navigateur. Ce chiffre est l'adresse IP par défaut du routeur. Appuyez sur **Entrée**.
2. Une fenêtre de nom et mot de passe apparaîtra. Appuyez sur **OK** pour procéder si vous ne voulez pas définir un nom et un mot de passe.



Informations relatives au produit et au service

La plupart des problèmes peuvent être résolus en consultant le chapitre **Dépannage** dans le Manuel de l'Utilisateur. Si vous n'arrivez pas à résoudre le problème à l'aide du chapitre **Dépannage**, veuillez contacter le revendeur auquel vous avez acheté ce produit.

France

BILLION France – eCambium Enregistrement SAV
5, rue du Commandant Cousteau
F-33100 BORDEAUX
e-mail : support@billion-france.com

WORLDWIDE

<http://www.billion.com>