

# **BIPAC 6600**

**Router firewall a banda larga**

**Guida rapida all'avvio**



**NOTE:**



*Per istruzioni più dettagliate sul come configurare e usare il Router ADSL 802.11g, vedere il manuale on-line.*

## Contenuto della confezione

- BIPAC 6600 Broadband Firewall Router
- CD-ROM contenente il manuale on-line
- Cavo Ethernet (CAT-5 LAN)
- Adattatore AC-AC (9V AC, 1A)
- Questa guida rapida



**Warning**

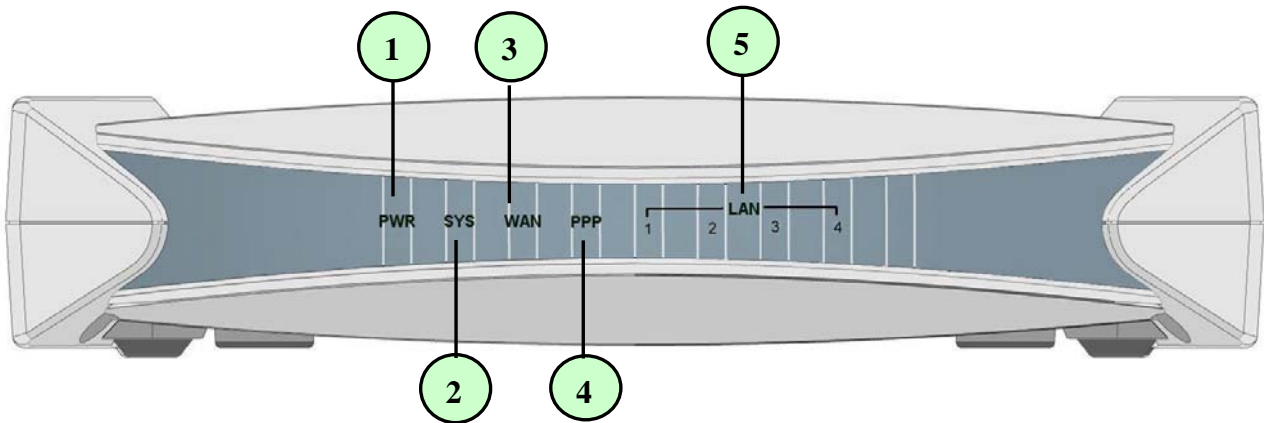
- ✓ Non usare il BIPAC 6600 in presenza di forte umidità o ad alte temperature.
- ✓ Non usare la stessa fonte di energia di altri strumenti per il BIPAC 6600.
- ✓ Non aprire né riparare l'astuccio da soli. Se il BIPAC 6600 è troppo caldo staccare immediatamente la corrente e farlo riparare da un centro assistenza qualificato.
- ✓ Non utilizzare questo prodotto e i relativi accessori all'aperto



**Attention**

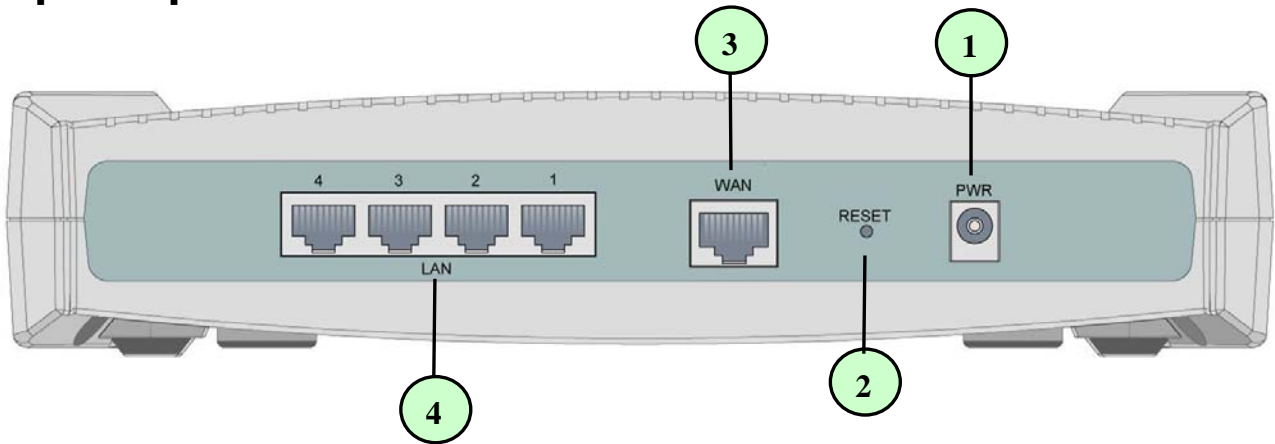
- ✓ Mettere il BIPAC 6600 su una superficie stabile.
- ✓ Usare solo l'adattatore accluso alla confezione. L'uso di un adattatore con un voltaggio diverso può danneggiare il router.

## I LED del pannello anteriore



LED		Meaning
1	PWR	Si accende una luce verde quando è collegato l'adattatore.
2	SYS	Quando lampeggia, indica che il dispositivo funziona correttamente.
3	WAN	Si illumina in verde se connesso a 100 Mbps. Si illumina in arancione se connesso a 10 Mbps. Lampeggia durante l'invio e la ricezione dei dati.
4	PPP	Accensione fissa quando c'è una connessione PPPoE.
5	LAN	Si accende una luce verde quando è collegato il link LAN.

## Le porte posteriori



Port		Meaning
1	<b>PWR</b>	Collegare l'adattatore in dotazione a questo jack.
2	<b>RESET</b>	Premere per ripristinare le impostazioni predefinite
3	<b>WAN</b> (RJ-45 connector)	In caso di connessione a un hub, collegare a questa porta un cavo Ethernet UTP. In caso di connessione a un bridge o modem via cavo/DSL per le connessioni WAN, collegare a questa porta un cavo crossover.
4	<b>LAN</b> (RJ-45 connector)	In caso di connessione a una NIC (Network Interface Card – scheda di interfaccia di rete) nel PC, collegare alla porta LAN corrispondente il cavo crossover in dotazione. In caso di connessione a una LAN, ad esempio una rete domestica, collegare a questa porta un cavo Ethernet UTP.

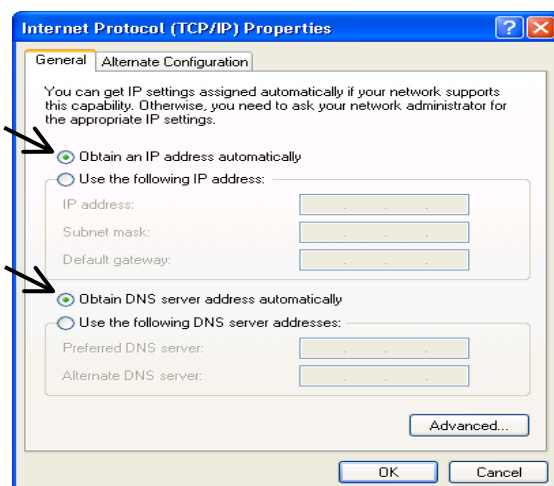
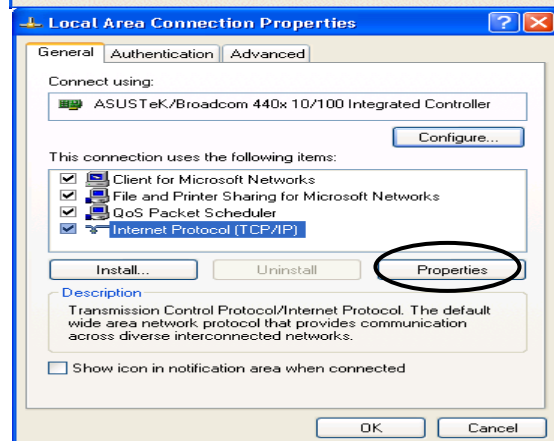
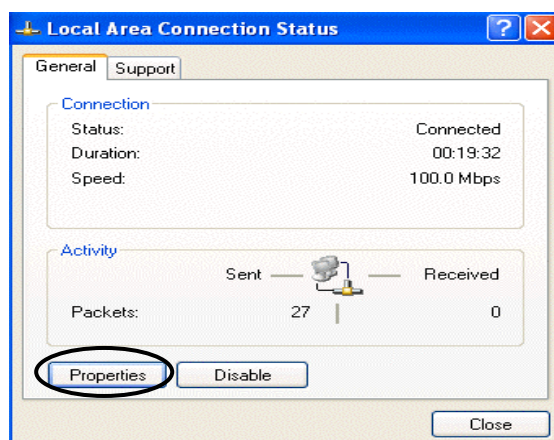
## Collegamento del router a banda larga

1. Collegare il router a una rete **LAN** (Local Area Network) e alla rete **WAN**.
2. Accendere il dispositivo.
3. Assicurarsi che i LED **PWR**, **SYS** e **WAN** siano accesi in modo fisso e che sia acceso il relativo LED **LAN**.



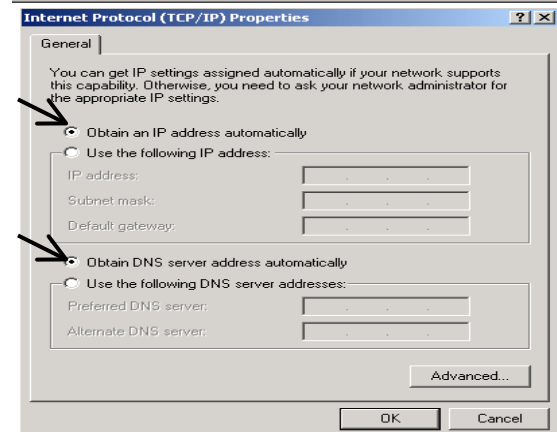
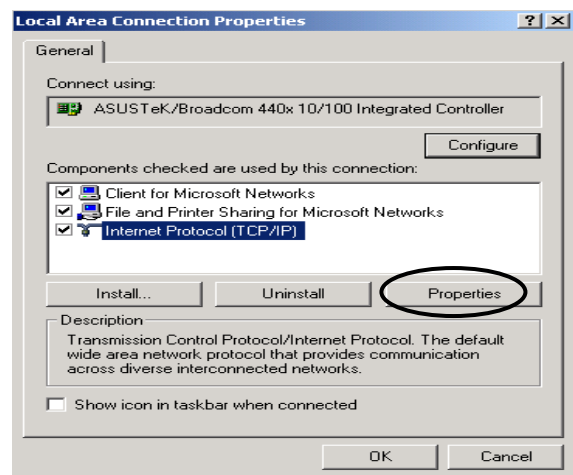
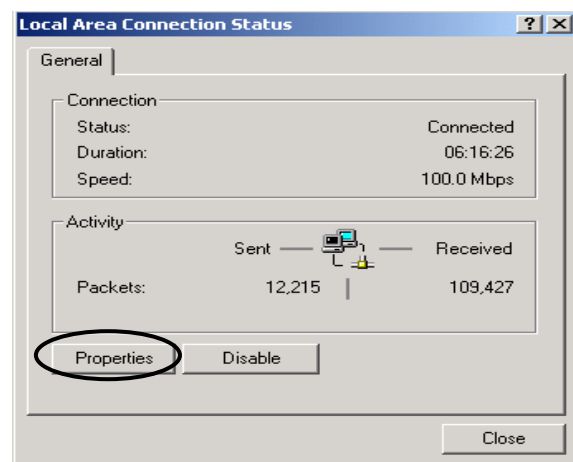
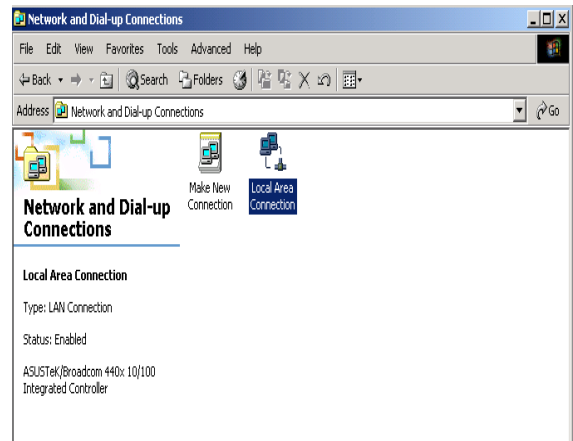
# Configurazione del PC per Windows XP

1. Andare a **Avvio / Pannello di controllo (nella visualizzazione classica)**. In pannello di controllo fare doppio click su **Connessioni di rete**
2. Cliccare due volte su **Connessione alla rete locale**.
3. Nella finestra **Stato di connessione alla rete locale**, cliccare su **Proprietà**.
4. Selezionare **Protocollo Internet (TCP/IP)** e cliccare su **Proprietà** .
5. Selezionare **Otteni automaticamente un indirizzo IP** e **Otteni indirizzo server DNS automaticamente**.
6. Cliccare su **OK** per terminare la configurazione.



## Configurazione del PC per Windows 2000

1. Andare su Avvio / Impostazioni / Pannello di controllo. Nel pannello di controllo cliccare due volte su rete e connessioni remote.
2. Cliccare due volte su **Connessione alla rete locale** .
3. Nella finestra **Stato di connessione alla rete locale** cliccare su **Proprietà**.
4. Selezionare **Protocollo Internet (TCP/IP)** e cliccare su **Proprietà**.
5. Selezionare **Ottieni automaticamente un indirizzo IP** e **Ottieni indirizzo server DNS automaticamente**.
6. Cliccare su **OK** per terminare la configurazione.



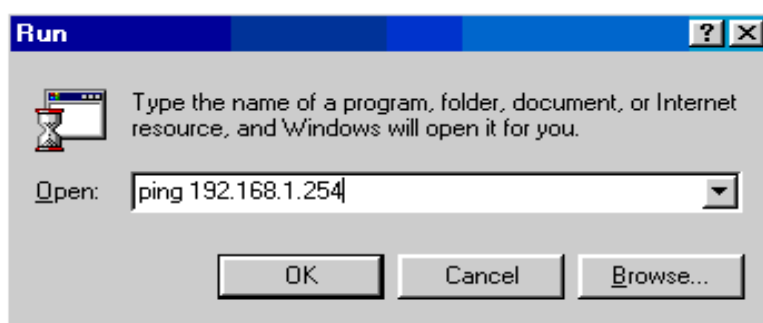
## Configurazione del router firewall a banda larga



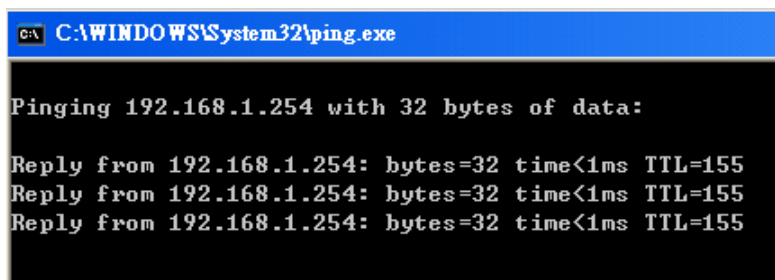
*Per configurare il dispositivo è necessario che sia installato IE 5.0 / Netscape 4.5 o superiore*

### ■ Verifica della connessione alla rete locale di questo dispositivo

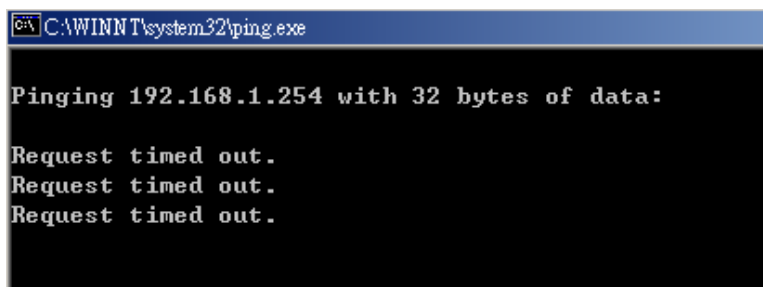
Per vedere se questo router ADSL è visibile sulla rete locale, andare su **Avvio / Esegui**. Nella finestra di dialogo Esegui, digitare **“ping 192.168.1.254”** poi premere **OK**.



Si visualizzerà una finestra prompt dei comandi. Se il ping è corretto, il che significa che la rete locale può raggiungere il dispositivo, la finestra prompt dei comandi si chiuderà automaticamente.

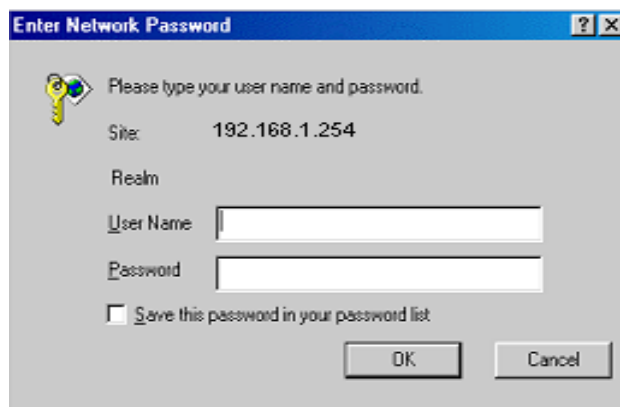
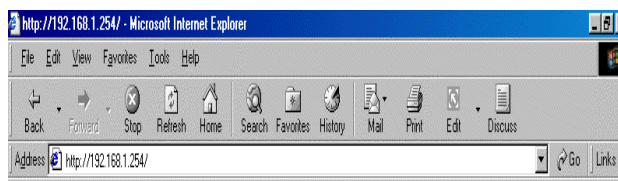


La connessione non è avvenuta se si vede **“Richiesta scaduta”** nella finestra prompt dei comandi. Può essere necessario controllare le impostazioni.



## ■ Connessione al Router

1. Aprire il browser web e digitare <http://192.168.1.254> nella barra degli indirizzi. Questo è l'indirizzo IP predefinito per questo router. Premere **Enter**, **invio**.
2. Viene visualizzata la finestra che richiede nome utente e password. Premere OK per continuare se non sono stati impostati nome utente e password.



## Supporto e informazioni di contatto

La maggior parte dei problemi può essere risolto vedendo la sezione **Ricerca e risoluzione dei problemi** nel manuale utente. Se non è possibile risolvere il problema con il capitolo **Ricerca e risoluzione dei problemi**, contattare il rivenditore presso cui è stato acquistato il prodotto.

WORLDWIDE  
<http://www.billion.com>