

BIPAC 6600

Bredbandsrouter med brandvägg

Snabbstartsguide



För mer detaljerade anvisningar om inställning och användning av en Broadband Firewall Router, v.g. konsultera on-line-handboken.

Paketinnehåll

- BIPAC 6600 Broadband Firewall Router
- CD-ROM-skiva med on-line-handbok
- Ethernet-kabel (CAT-5 LAN)
- AC-AC power adapter (9V AC, 1A)
- Denna Snabbstartsguide



Warning

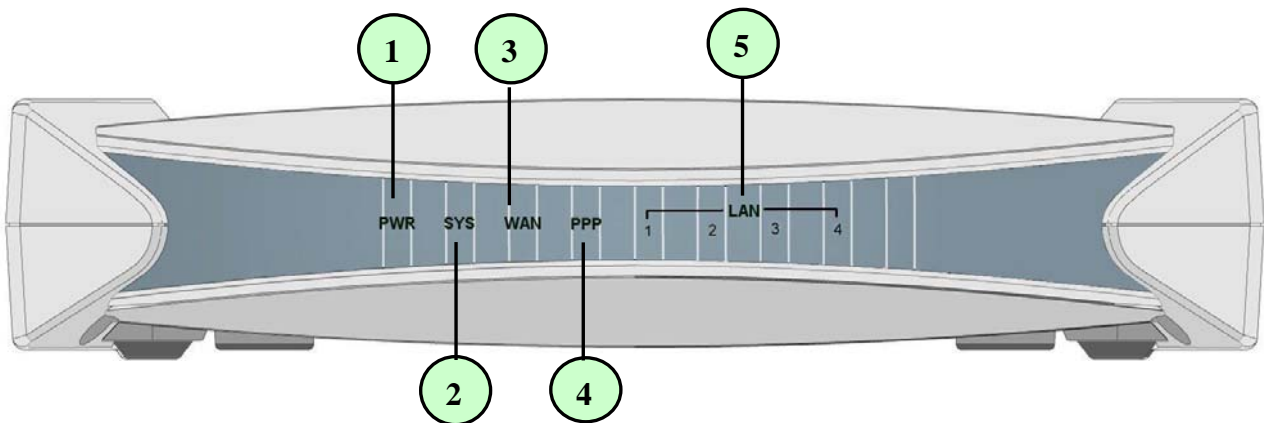
- ✓ Använd ej BIPAC 6600 i hög fuktighet eller vid höga temperaturer.
- ✓ Använd ej samma strömkälla för BIPAC 6600 och annan utrustning.
- ✓ Öppna och reparera ej själv höljet. Om BIPAC 6600 är för varm, stäng omedelbart av den och låt ett kvalificerat
- ✓ Undvik att använda denna produkt och tillbehören utomhus.



Attention

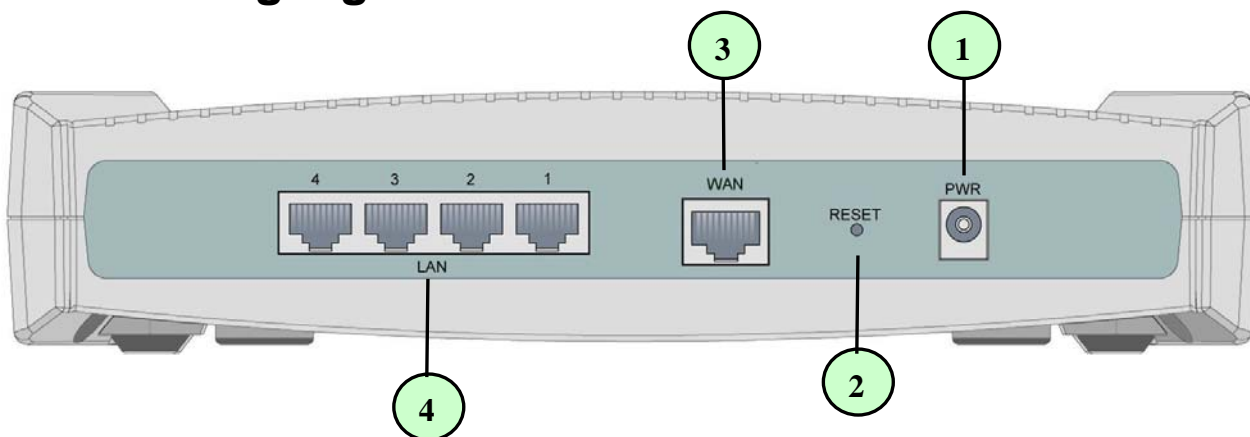
- ✓ Placera BIPAC 6600 på ett stabilt underlag.
- ✓ Använd endast eladaptern som medföljer. Användande av en eladapter med ett annat spänningstal kan skada routern.

Framsidas LED-lampor



LED		Meaning
1	PWR	Lyser grönt när eladaptorn är ansluten.
2	SYS	Lyser när systemet fungerar normalt.
3	WAN	Lyser grönt vid anslutning med 100 Mbit/s. Lyser orange vid anslutning med 10 Mbit/s. Blinkar när data skickas/tas emot.
4	PPP	Lyser stadigt när det finns en PPPoE-anslutning.
5	LAN	Lyser grönt under anslutning till LAN.

Baksidans ingånga



Port		Meaning
1	PWR	Koppla den medföljande eladaptern till detta jack.
2	RESET	Tryck för att återställa till fabriksinställningarna.
3	WAN (RJ-45-kontakt)	Anslut en UTP Ethernet-kabel till denna port vid inkoppling till en hubb. Anslut en korskopplad kabel till denna port vid inkoppling till brygga eller modem för DSL/kabel vid upprättande av WAN-anslutningar.
4	LAN (RJ-45-kontakt)	Anslut den medföljande korskopplade kabeln till lämplig LAN-port vid inkoppling till ett nätverkskort i en dator. Anslut en UTP Ethernet-kabel till denna port vid inkoppling till ett lokalt nätverk som t.ex. ett hemmanätverk.

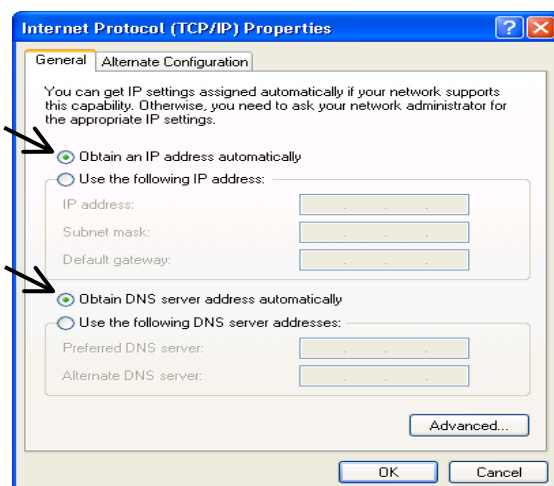
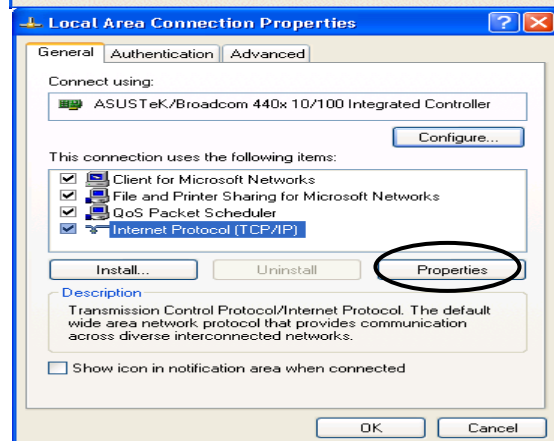
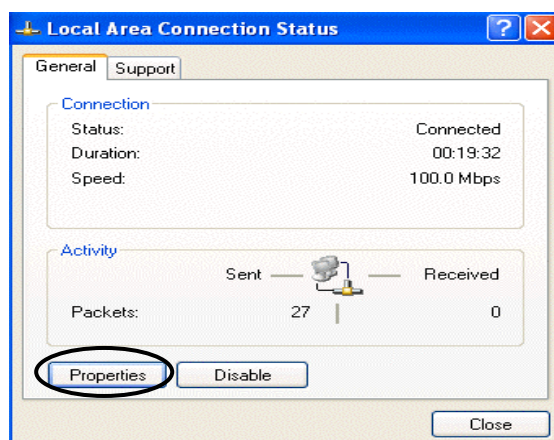
Inkoppling av bredbandsroutern

1. Anslut routern till ett **LAN** (lokalt nätverk) och **WAN**-nätverket.
2. Power on the device.
3. Kontrollera att LED-lamporna **PWR**, **SYS** och **WAN** lyser stadigt och att LED-lampan för **relevant LAN** lyser.



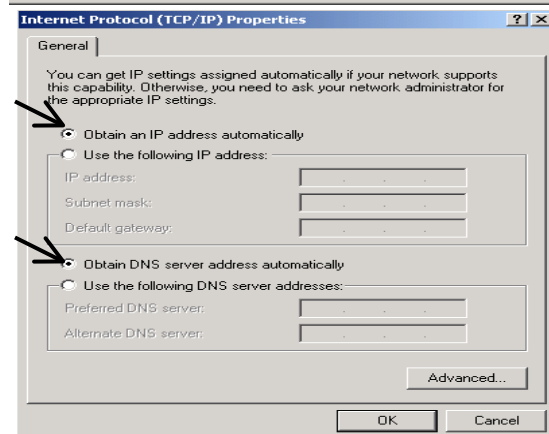
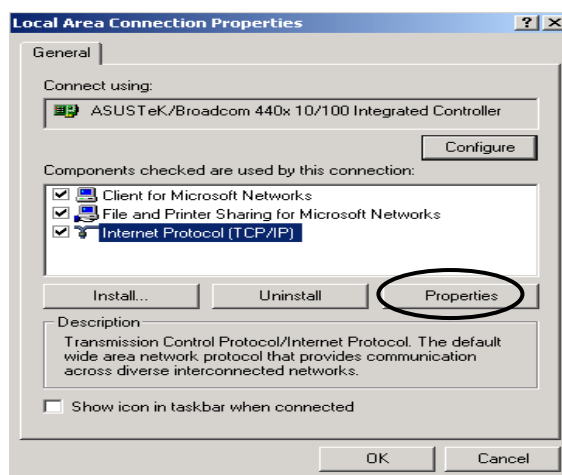
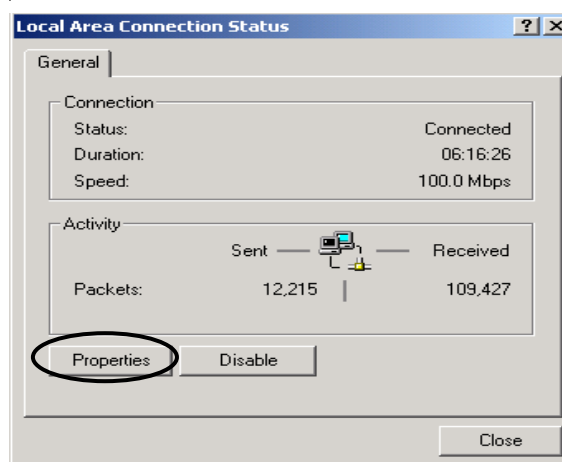
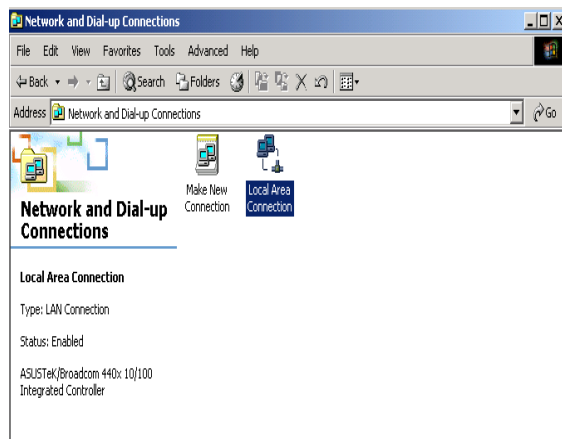
Inställning av en PC med Windows XP

1. Gå till **Start / Kontrollpanel (i Klassisk vy)**. I Kontrollpanelen, dubbelklicka på **Nätverksanslutningar**
2. Dubbelklick på **Anslutning till lokalt nätverk**.
3. I **Status för Anslutning till lokalt nätverk**-fönstret, klicka på **Egenskaper**.
4. Välj **Internet Protocol (TCP/IP)** och klicka på **Egenskaper**.
5. Välj **Erhåll en IP-adress automatiskt** och **Erhåll adress till DNS-servern automatiskt**-radioknapparna.
6. Klicka på **OK** för att avsluta inställningen.



Inställning av en PC med Windows 2000

1. Gå till **Start / Inställningar / Kontrollpanel**. I **Kontrollpanelen**, dubbelklicka på **Nätverks- och fjärranslutningar**.
2. Dubbelklicka på **Anslutning till lokalt nätverk**.
3. I **Status för Anslutning till lokalt nätverk**-fönstret klicka på **Egenskaper**.
4. Välj **Internet Protocol (TCP/IP)** och klicka på **Egenskaper**.
5. Välj **Erhåll en IP-adress automatiskt** och **Erhåll adress till DNS-servern automatiskt**-radioknapparna.
6. Klicka på **OK** för att avsluta inställningen.



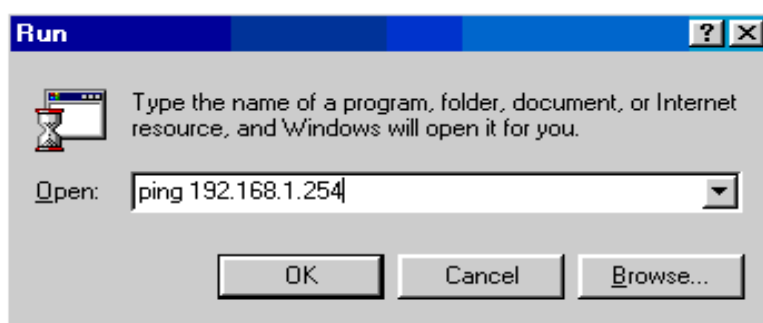
Konfiguration av bredbandsroutern med brandvägg



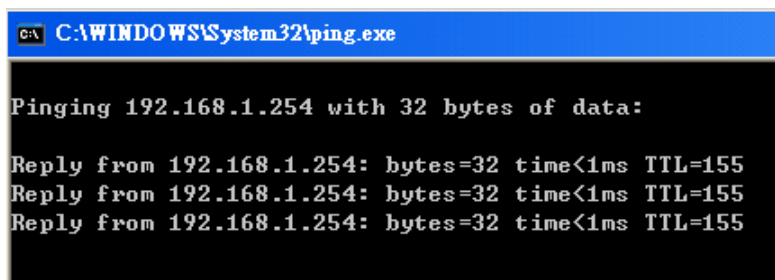
För att ställa in denna apparat, måste du ha installerat IE 5.0 / Netscape 4.5 eller senare

■ Bekräfta din lokalnätverksanslutning till apparaten

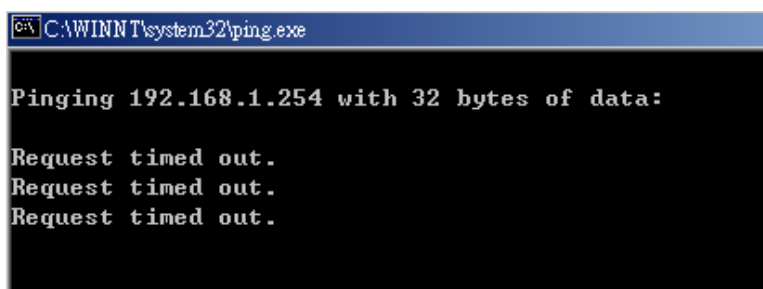
För att se om denna ADSL Router syns på det lokala nätverket, gå till **Start / Kör**. I Kör-dialogrutan, skriv **“ping 192.168.1.254”** tryck sedan **OK**.



Kommandotolken kommer fram. Om din ping har lyckats, d.v.s. om ditt lokala nätverk kan nå apparaten, kommer kommandotolken att stängas automatiskt.

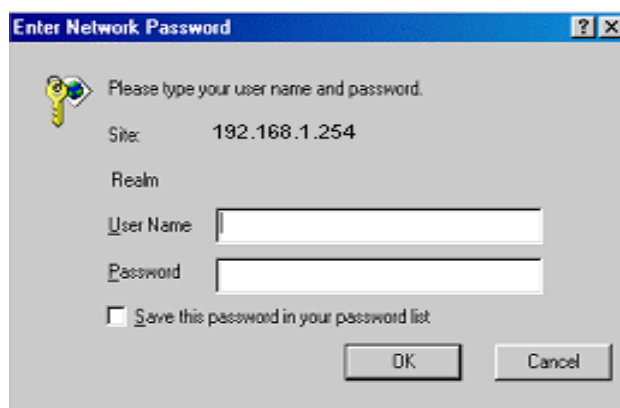
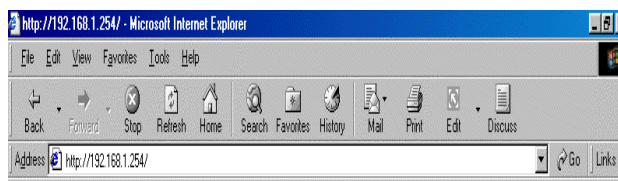


Anslutningen har misslyckats, om du ser **“Begäran gjorde timeout”** i kommandotolken. Du kan behöva kontrollera dina inställningar.



■ Anslutning till Routern

1. Öppna webbläsaren och skriv <http://192.168.1.254> i webbläsarens adressruta. Denna siffra är den förinställda IP-adressen för denna router. Tryck på **Gå till**.
2. Ett fönster för användarnamn och lösenord visas. Tryck på **OK** för att fortsätta om du inte ställer in något användarnamn och lösenord.



Produktstöd och kontaktinformation

De flesta problem kan lösas genom att läsa avdelningen **Felsökning** i Användarhandboken. Om du ej kan lösa problemet med hjälp av **Felsökning**, v.g. kontakta återförsäljaren som du köpte denna produkt av.

Kontakta Billion

GLOBALT

<http://www.billion.com>