



BIPAC 7402G

802.11g ADSL VPN Firewall Router

Snabbstartsguide

NOTE:



För mer detaljerade anvisningar om inställning och användning av en 802.11g ADSL VPN Firewall Router, v.g. konsultera on-line-handboken.

Package Contents

- BIPAC 7402G 802.11g ADSL VPN Firewall Router
- CD-ROM-skiva med on-line-handbok
- RJ-11-ADSL/telefonkabel
- Ethernet-(CAT-5 LAN)-kabel
- Konsol-(PS2-RS232)-kabel
- AC-DC-adapter (12VDC, 1A)
- Extern antenn
- Denna Snabbstartsguide



Warning

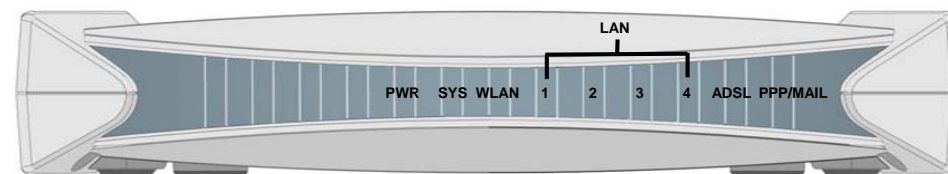
- ✓ Använd ej BIPAC 7402G i hög fuktighet eller vid höga temperaturer.
- ✓ Använd ej samma strömkälla för BIPAC 7402G och annan utrustning.
- ✓ Öppna och reparera ej själv höljet. Om BIPAC 7402G är för varm, stäng omedelbart av den och låt ett kvalificerat
- ✓ Undvik att använda denna produkt och tillbehören utomhus.



Attention

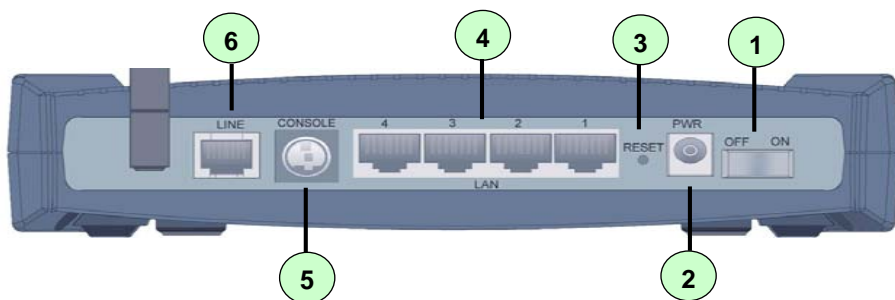
- ✓ Placera BIPAC 7402G på ett stabilt underlag.
- ✓ Använd endast eladaptern som medföljer. Användande av en eladapter med ett annat spänningstal kan skada routern.

Framsidas LED-lampor



LED	Innebörd
PPP / MAIL	Lyser stadigt när det finns en PPPoA / PPPoE-anslutning. Upplyst och blinkar med jämna mellanrum när det finns email Inboxen.
ADSL	Lyser när ingången för ADSL (Linje) är ansluten till DSLAM och fungerar normalt.
LAN Port 1X – 4X (RJ-45-koppling)	Lyser vid uppkoppling till en Ethernet-apparat. Grönt för 100Mbps; Orange för 10Mbps. Blinkar när data sänds / mottags.
WLAN	Lyser grönt när den trådlösa anslutningen är etablerad. Blinkar när data sänds / mottags.
SYS	Lyser när systemet är redo.
PWR	Lyser när elförsörjning är tillslagen.

Baksidans ingångar



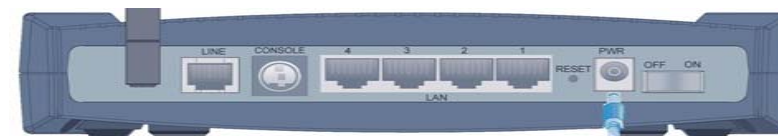
Ingång	Innebörd
1	Power Switch AV- och Påslagningskontakt
2	PWR Koppla den medföljande eladaptern till detta jack.
3	RESET Efter att apparaten slagits på, tryck på RESET för att noll- eller återställa till fabriksinställningarna. 0-3 sekunder: återställer apparaten 6 sekunder eller mer: återställer till fabriksinställningarna (detta används när du inte kan logga in till routern, t.ex. då du glömt lösenordet)
4	LAN 1X — 4X (RJ-45-koppling) Anslut en UTP-Ethernet-kabel (Kat-5 eller Kat-5e) till en av de fyra LAN-ingångarna vid anslutning till en PC eller kontor/hemmanätverk med 10Mbps eller 100Mbps.
5	CONSOLE Anslut en PS2/RS-232-kabel till denna ingång vid uppkoppling till datorns RS-232-ingång (9-stifts-serieingång).
6	LINE Anslut den medföljande RJ-11-("telefon")-kabeln till denna ingång vid uppkoppling till ADSL/telefon-nätverk.

Anslutning av din ADSL-Router

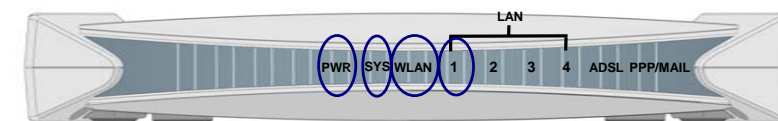
1. Koppla Routern till ett **LAN-** (Local Area Network) och ADSL/telefonnätverk (**LINE**).



2. Slå på apparaten.

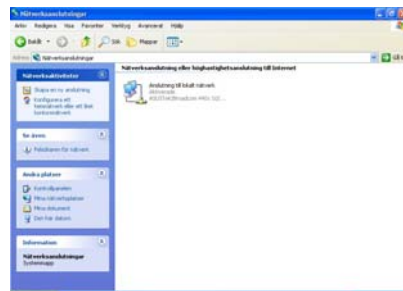


3. Kontrollera att **PWR,SYS-** och **WLAN-**LED-lamporna lyser stadigt och att den **relevanta LAN-**LED-lampan lyser.

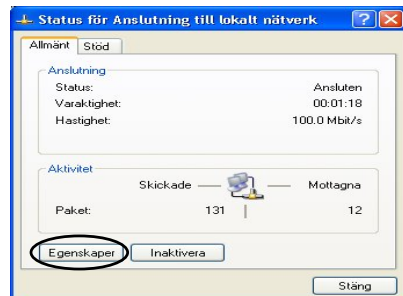


Inställning av en PC med Windows XP

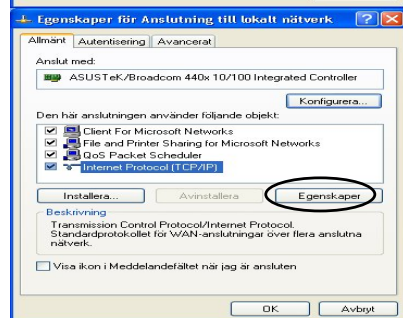
1. Gå till **Start / Kontrollpanel (i Klassisk vy)**. I Kontrollpanelen, dubbelklicka på **Nätverksanslutningar**
2. Dubbelklicka på **Anslutning till lokalt nätverk**.



3. I **Status för Anslutning till lokalt nätverk** fönstret, klicka på **Egenskaper**.

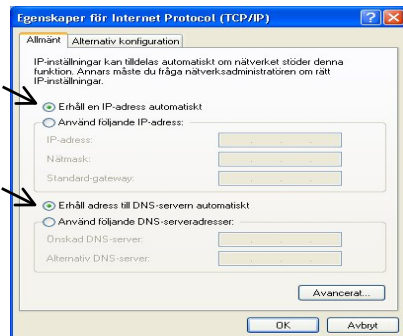


4. Välj **Internet Protocol (TCP/IP)** och klicka på **Egenskaper**.



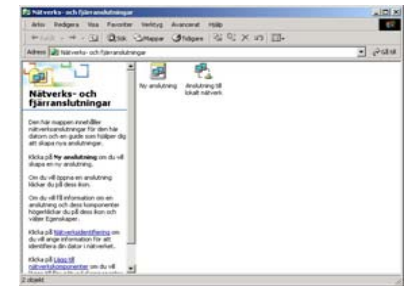
5. Välj **Erhåll en IP-adress automatiskt** och **Erhåll adress till DNS-servern automatiskt** radioknapparna.

6. Klicka på **OK** för att avsluta inställningen.



Inställning av en PC med Windows 2000

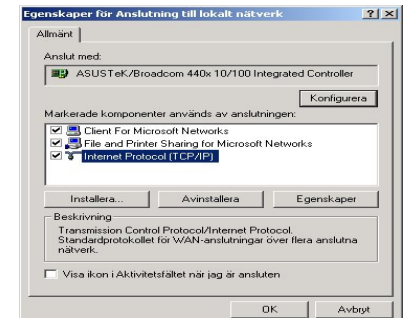
1. Gå till **Start / Inställningar / Kontrollpanel**. I **Kontrollpanelen**, dubbelklicka på **Nätverks- och fjärranslutningar**.
2. Dubbelklicka på **Anslutning till lokalt nätverk**.



3. I **Status för Anslutning till lokalt nätverk** fönstret klicka på **Egenskaper**.

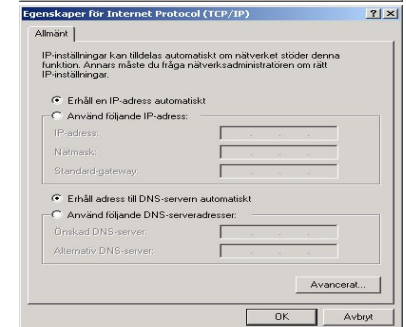


4. Välj **Internet Protocol (TCP/IP)** och klicka på **Egenskaper**.



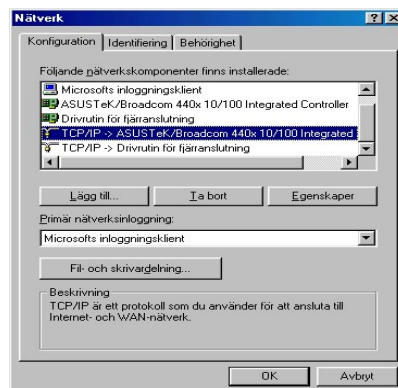
5. Välj **Erhåll en IP-adress automatiskt** och **Erhåll adress till DNS-servern automatiskt** radioknapparna.

6. Klicka på **OK** för att avsluta inställningen.

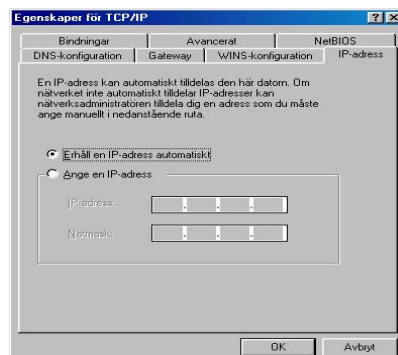


Inställning av en PC med Windows 98/Me

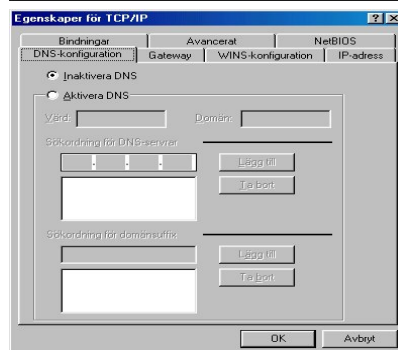
1. Gå till **Start / Inställningar / Kontrollpaneler**. I kontrollpanelen, dubbelklicka på **Nätverk** och välj **Konfigurationsfliken**.
2. Välj **TCP/IP ->** **NE2000-kompatibel**, eller namnet på ditt nätverkskort (NIC) i din PC.



3. Välj **Erhåll en IP-adress automatiskt-radioknappen**.

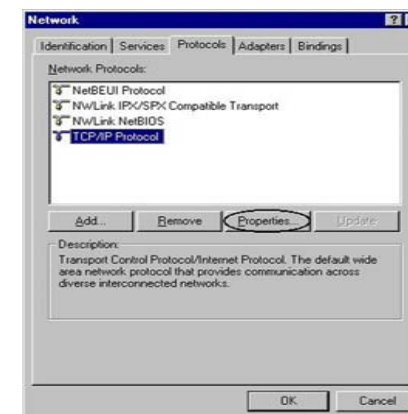


4. Välj sedan **DNS-konfiguration-fliken**.
5. Välj **Inaktivera DNS-radioknappen** och klicka på **OK** för att avsluta inställningen.

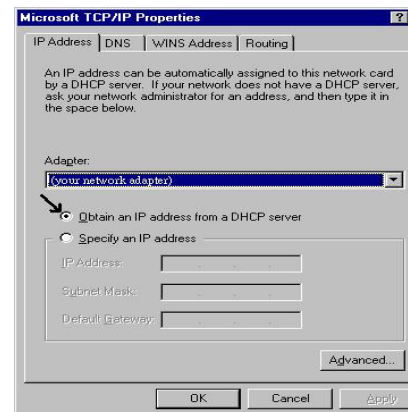


Inställning av en PC med Windows NT4.0

1. Gå till **Start / Settings / Control Panel**. I kontrollpanelen, dubbelklicka på **Network** och välj **Protocols-fliken**.
2. Välj **TCP/IP Protocol** och klicka på **Properties**.



3. Välj **Obtain an IP address from a DHCP server-radioknappen** och klicka på **OK**.



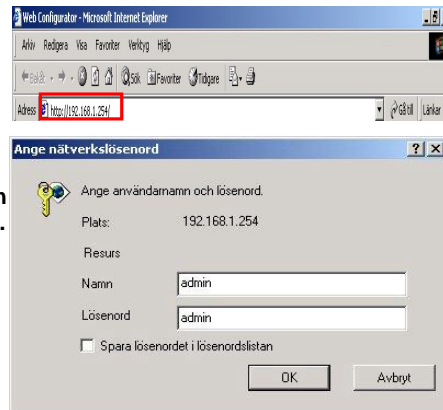
Inställning av din ADSL Firewall Router



För att ställa in denna apparat, måste du ha installerat IE 5.0 / Netscape 4.5 eller senare

■ Connecting to the Router

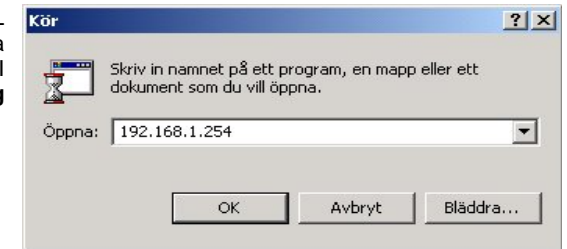
1. Öppna webbläsaren och skriv <http://192.168.1.254> i webbläsarens adressruta. Denna siffra är den förinställda IP-adressen för denna router. Tryck på **Gå till**.
2. Ett fönster för användarnamn och lösenord kommer fram. **Förinställda användarnamn och lösenord är admin respektive admin**. Tryck på **OK** för att gå vidare.



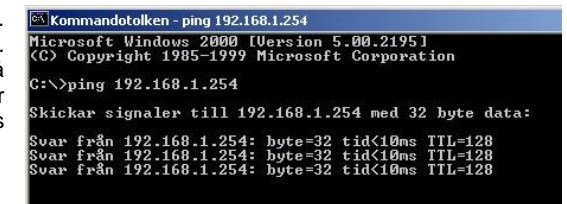
Snabbstartsguide

■ Bekräfta din lokalnätverksanslutning till apparaten

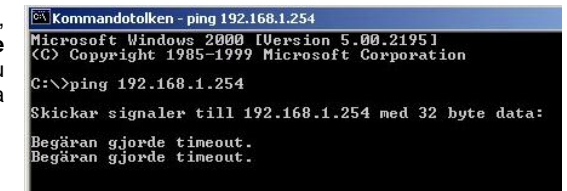
För att se om denna ADSL Router syns på det lokala nätverket, gå till **Start / Kör**. I Kör-dialogrutan, skriv **“ping 192.168.1.254”** tryck sedan **OK**.



Kommandotolken kommer fram. Om din ping har lyckats, d.v.s. om ditt lokala nätverk kan nå apparaten, kommer kommandotolken att stängas automatiskt.



Anslutningen har misslyckats, om du ser **“Begäran gjorde timeout”** i kommandotolken. Du kan behöva kontrollera dina inställningar.



Produktstöd och kontaktinformation

De flesta problem kan lösas genom att läsa **Felsöknings**avdelningen i Användarhandboken. Om du ej kan lösa problemet med hjälp av **Felsöknings**kapitlet, v.g. kontakta återförsäljaren som du köpte denna produkt hos.

WORLDWIDE

<http://www.billion.com>