

BiPAC 6600/6700

Bredbåndsruiter med brannmur

Hurtigstartguide



For mer detaljerte instruksjoner angående konfigurering og bruk av Broadband Firewall Router, vennligst gå til online bruksanvisningen.

Pakkeinnhold

- BiPAC 6600/6700 Broadband Firewall Router
- CD-ROM med online manual
- Ethernet (CAT-5 LAN) kabel
- Vekselstrøm – likestrøm strømadapter (9VAC, 1A)
- Denne hurtigstartguiden



Advarsel

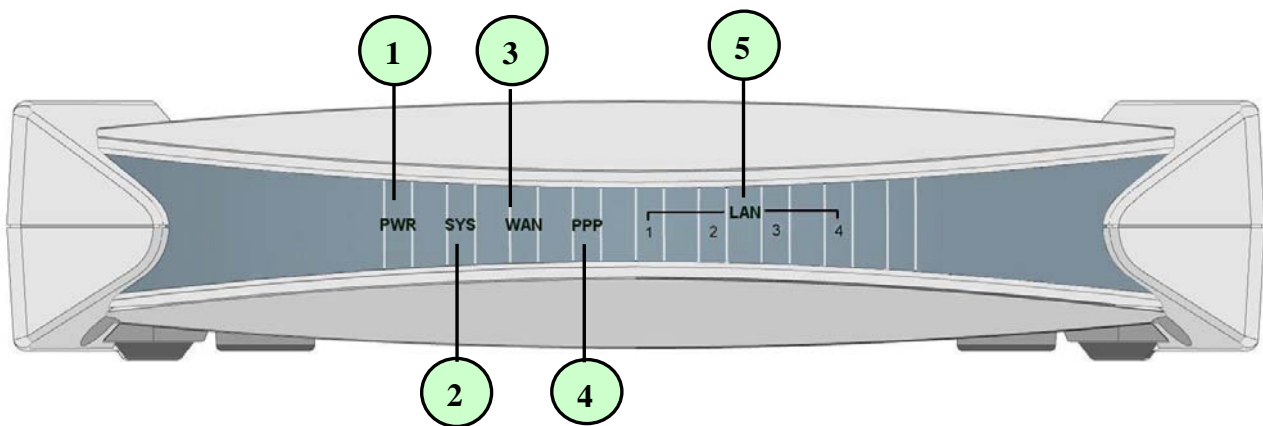
- ✓ Ikke bruk BiPAC 6600/6700 i områder med høy fuktighet eller med høye temperaturer.
- ✓ Ikke bruk den samme strømkilden til BiPAC 6600/6700 som til annet utstyr.
- ✓ Ikke åpne eller reparer boksen på egen hånd. Hvis BiPAC 6600/6700 er for varm, skru av strømmen umiddelbart og få den reparert av et kvalifisert servicesenter.
- ✓ Unngå å bruke dette produktet og tilbehøret utendørs.



Merk

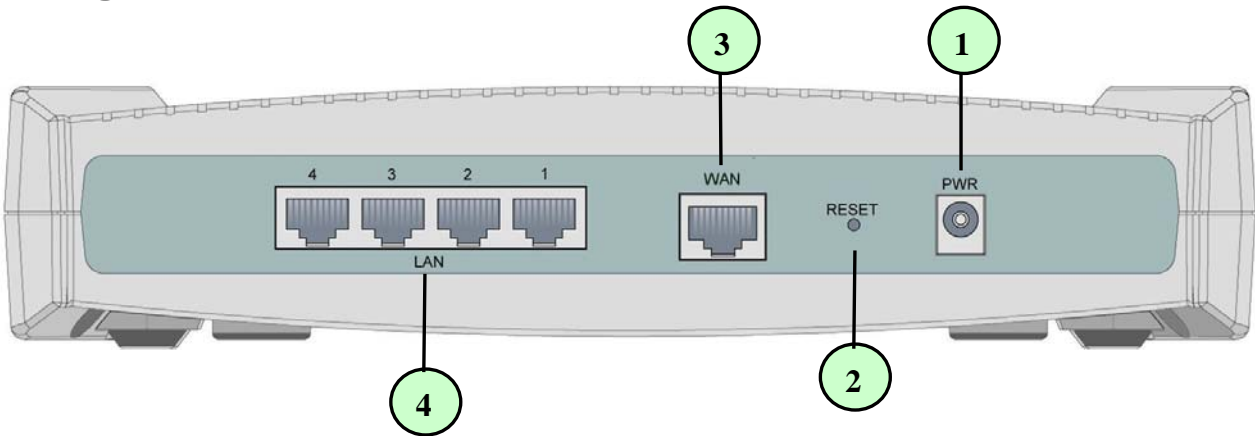
- ✓ Plasser BiPAC 6600/6700 på en stabil overflate.
- ✓ Bruk bare strømadapteren som ligger i pakken. Hvis du bruker en adapter laget for en annen spenning, kan dette skade routeren.

Lysene på frontdekselet



LED		Meaning
1	PWR	Lyser grønt når strømadapteren er tilkoblet
2	SYS	Når den lyser opp, indikerer det at apparatet arbeider
3	WAN	Lyser grønt når tilkoblet ved 100 Mbps. Lyser oransje når tilkoblet ved 10 Mbps. Blinker ved sending/mottak av data.
4	PPP	Lyser stabilt når der er en PPPoE – forbindelse.
5	LAN	Lyser grønt når LAN linken er tilkoblet

Åpningene på baksiden



Port		Meaning
1	PWR	Koble til den vedlagte strømadapteren til denne kontakten.
2	RESET	Trykk for å gjenopprette fabrikkinnstillingene.
3	WAN (RJ-45-kontakt)	Koble en UTP Ethernet-kabel til denne porten når du kobler til en hub. Koble en crossover-kabel til denne porten når du kobler til en DSL-/kabelbro eller modem for oppretting av WAN-tilkoblinger.
4	LAN (RJ-45-kontakt)	Koble den medfølgende crossover-kabelen til den aktuelle LAN-porten når du kobler til et nettverksgrensesnittkort (NIC - Network Interface Card) i PCen. Koble en UTP Ethernet-kabel til denne porten når du kobler til et lokalnettverk (LAN), for eksempel et hjemmenettverk.

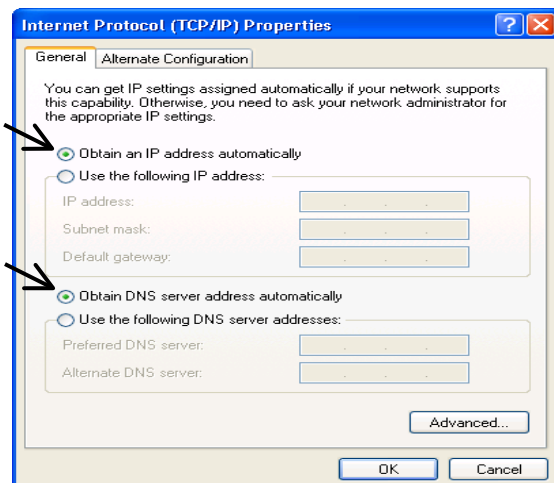
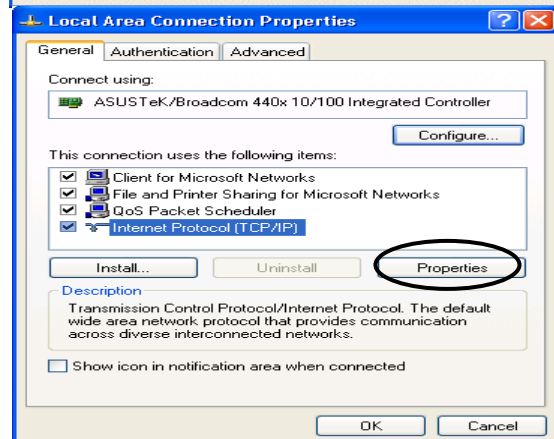
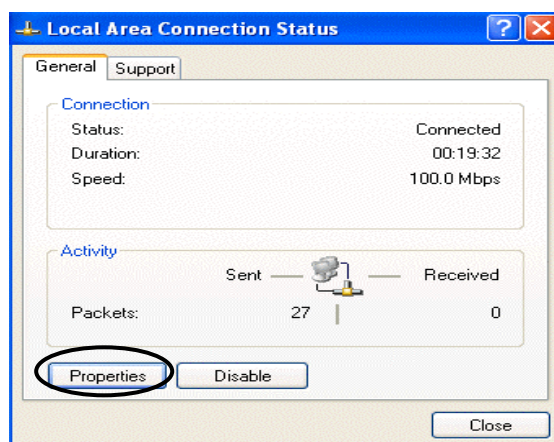
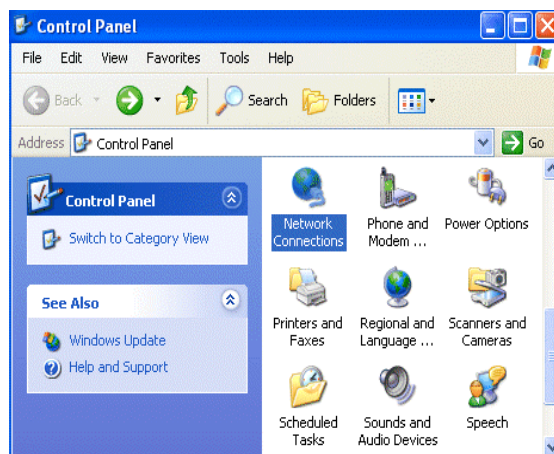
Koble til bredbåndsruteren

1. Koble ruteren til et **LAN** (lokalnettverk) og **WAN**-nettverket.
2. Apparatets strømtilførsel.
3. Forsikre deg om at **PWR**- og **SYS WAN** - lysene lyser stabilt og at det riktige **LAN**-lyset lyser.



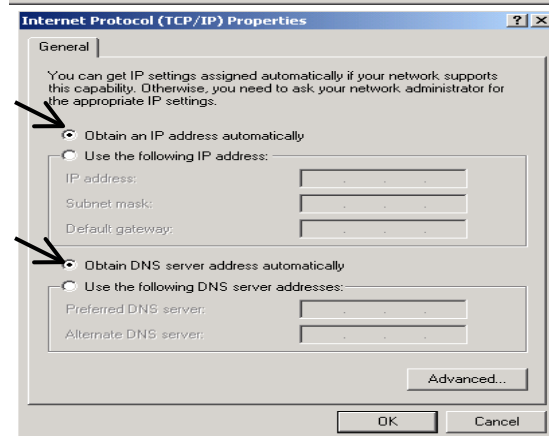
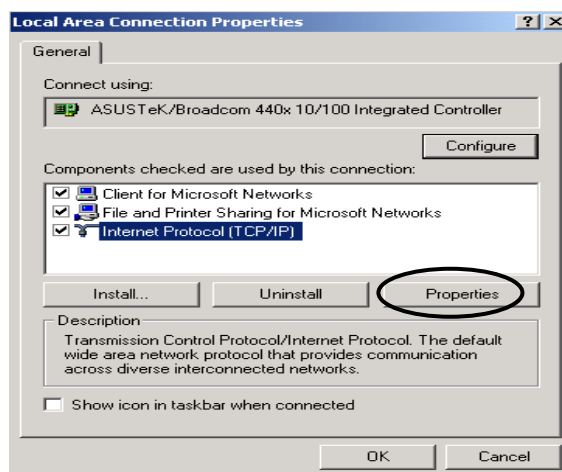
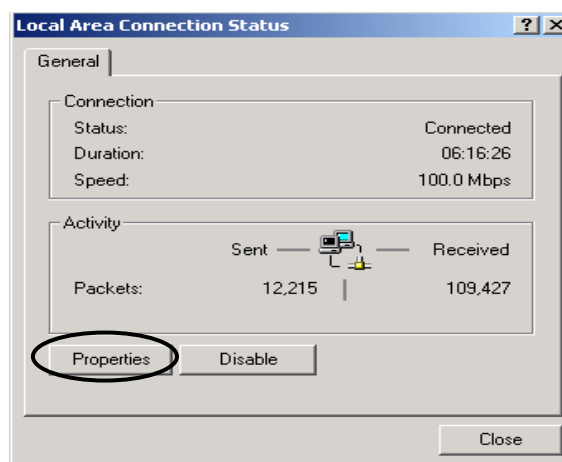
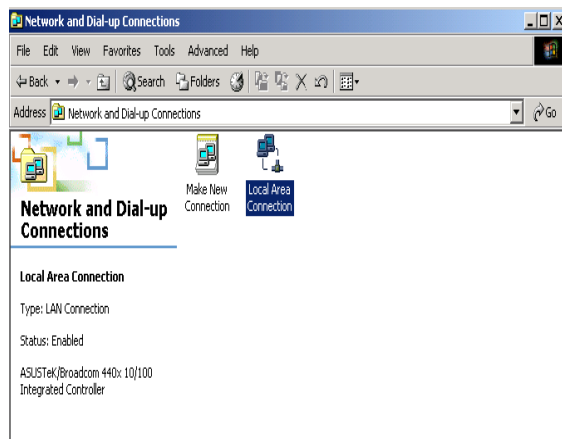
Konfigurering av PC i Windows XP

1. Gå til **Start / Kontrollpanel (i vanlig vindu)**. Når du er i Kontrollpanel dobbeltklikker du på **Nettverkstilkoblinger**.
2. Dobbeltklikk på **Lokal tilkobling**.
3. I vinduet for **Status for Lokal tilkobling**, klikker du på **Egenskaper**.
4. Velg **Internett-protokoll (TCP / IP)** og klikk på **Egenskaper**.
5. Velg knappene for **Motta IP-adresse automatisk** og **Motta DNS-serveradresse automatisk**.
6. Klikk **OK** for å avslutte konfigureringen.



Konfigurering av PC i Windows 2000

1. Gå til **Start / Innstillinger / Kontrollpanel**. Når du er i Kontrollpanel, dobbeltklikker du på **Nettverk og eksterne tilkoblinger**.
2. Dobbeltklikk på **Lokale nettverkstilkoblinger**.
3. I **Status for Lokal tilkobling** klikker du på **Egenskaper**.
4. Velg **Internet Protocol (TCP/IP)** og klikk på **Egenskaper**.
5. Velg knappene for **Motta IP-adresse automatisk** og **Motta DNS-serveradresse automatisk**.
6. Klikk **OK** for å avslutte konfigureringen.



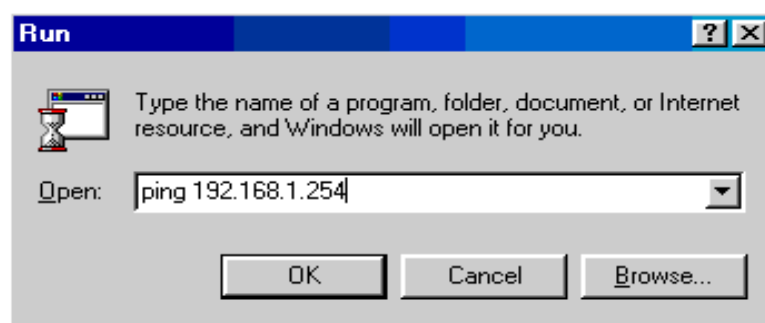
Konfigurere bredbåndsruteren



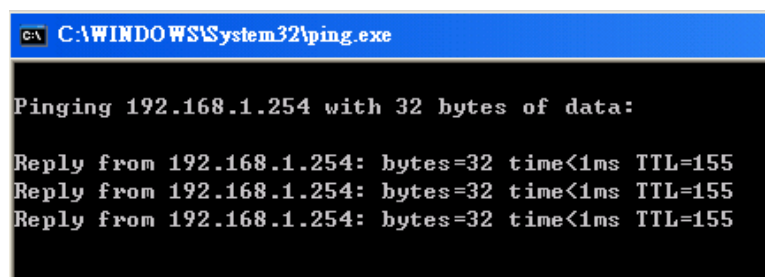
For å konfigurere dette apparatet, trenger du IE 5.0 / Netscape 4.5 eller oppe installert.

■ Bekreft din lokale nettverkstilkobling med enheten

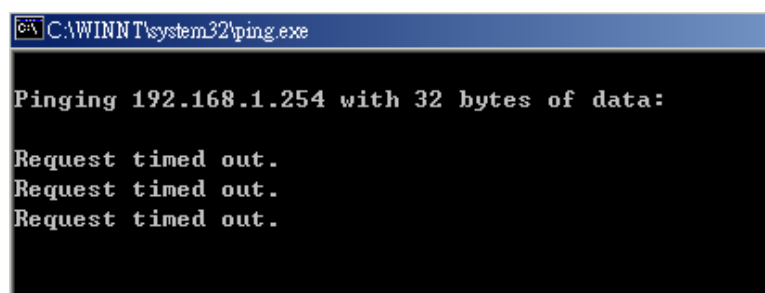
For å undersøke om denne ADSL ruteren er synlig på ditt lokale nettverk, gå til **start/run**. I run – dialogboksen skriver du **"ping 192.168.1.254"** trykk deretter **OK**.



En kommando prompt vindu vil komme opp. Hvis din ping lykkes, som betyr det at ditt lokale nettverk har mulighet til å nå enheten, vil kommando prompt vinduet lukke automatisk.

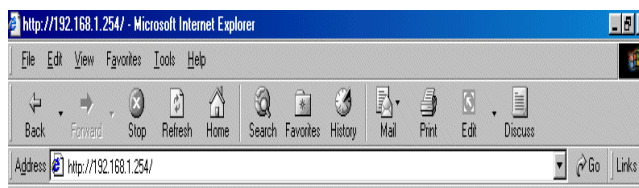


Hvis tilkoblingen feiler, når du ser "Request timed out" i kommando prompt vinduet, må du kanskje sjekke din setup.



Koble til routeren

1. Åpne nettbrowseren og tast inn <http://192.168.1.254> i browserens adresseboks. Dette nummeret er IP-adressen for feilsøk på denne routeren
2. Et vindu for brukernavn og passord vil komme til syne. **Brukernavnet og passordet er admin og admin.** Trykk **OK** for å fortsette.



Product Support and Contact Information

De fleste problemene kan løses ved å slå opp i kapittelet om feilsøking i bruksanvisningen. Hvis du ikke kan løse problemet med kapittelet om feilsøking, vennligst kontakt forhandleren hvor du kjøpte dette produktet.

Contact Billion

WORLDWIDE

<http://www.billion.com>